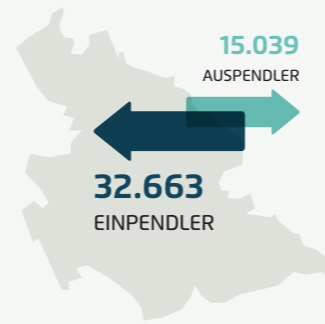
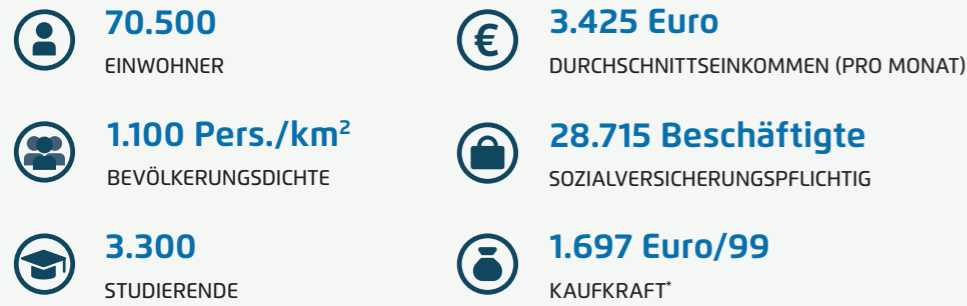


# ASCHAFFENBURG (Bayern)

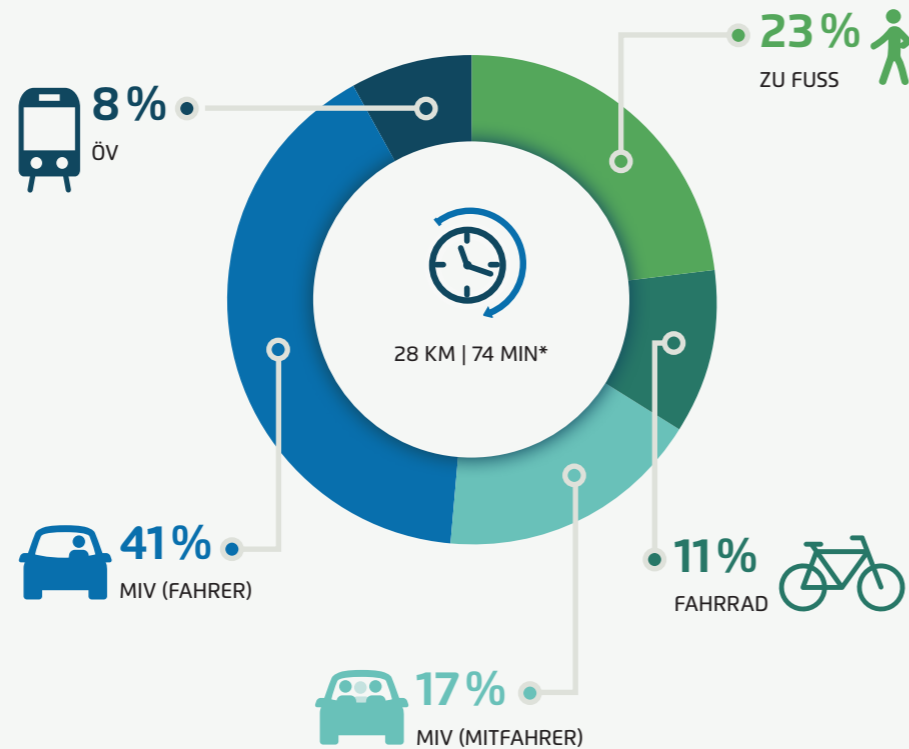


\* Kaufkraft pro Monat/Kaufkraftindex (100 = Bundesdurchschnitt)

## Modal Split

In Aschaffenburg ist der Modal Split nah am Durchschnitt aller großen Mittelstädte, wobei der Radverkehrsanteil positiv heraussticht. Bemerkenswert ist, dass die Stadtbevölkerung im Vergleich aller untersuchten Städte die kürzesten Wege zurücklegt und am wenigsten lang unterwegs ist.

## Modal Split | Anteil der Verkehrsmittel an den zurückgelegten Wegen

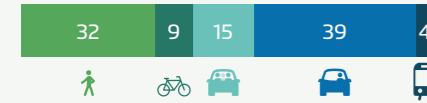


\* Gesamte Tagesstrecke und Unterwegszeit eines Tages

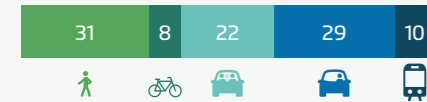
### MODAL SPLIT: ARBEITSWEGE IN %



### MODAL SPLIT: EINKAUFSWEGE IN %



### MODAL SPLIT: FREIZEITSWEGE IN %

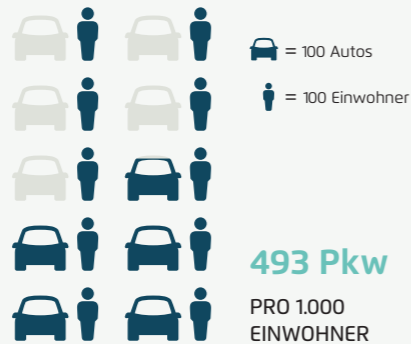


## Pkw-Ausstattung

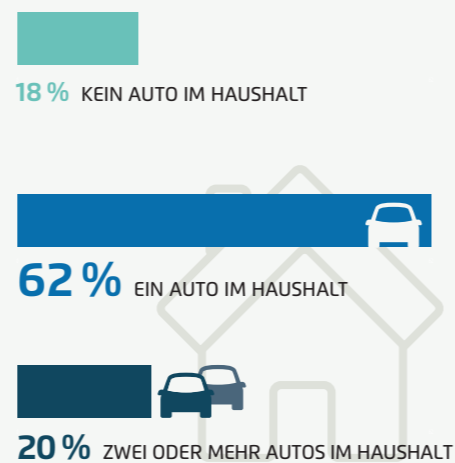
Aschaffenburg verzeichnet die zweithöchste Pkw-Dichte pro 1.000 Einwohner unter den großen Mittelstädten. Die Mehrfachmotorisierung ist hier leicht überdurchschnittlich. Es kommen weniger Haushalte ohne eigenes Auto aus als im Mittel der Referenzgruppe.

## 34.733 Pkw\*

GESAMT IN ASCHAFFENBURG



\* privat zugelassene Pkw

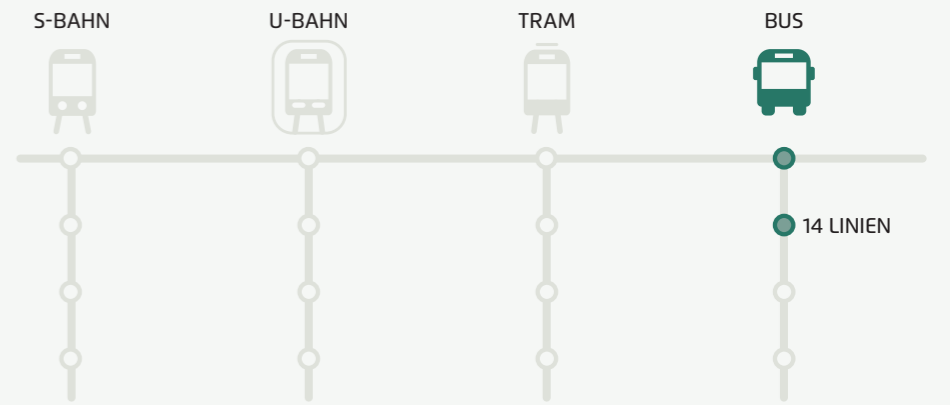


## ÖPNV

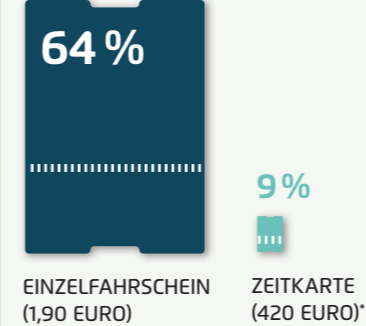
Busse und Bahnen zu nutzen, ist in Aschaffenburg weniger beliebt als im Durchschnitt der großen Mittelstädte. Der Anteil der Fahrgäste, die ein Einzelticket lösen, erreicht den zweithöchsten Wert. Zeitkarten werden hingegen sehr viel weniger genutzt als im Durchschnitt.

**38%**

DER BEFRAGTEN FAHREN SEHR GERNE ODER GERNE MIT DEM ÖPNV

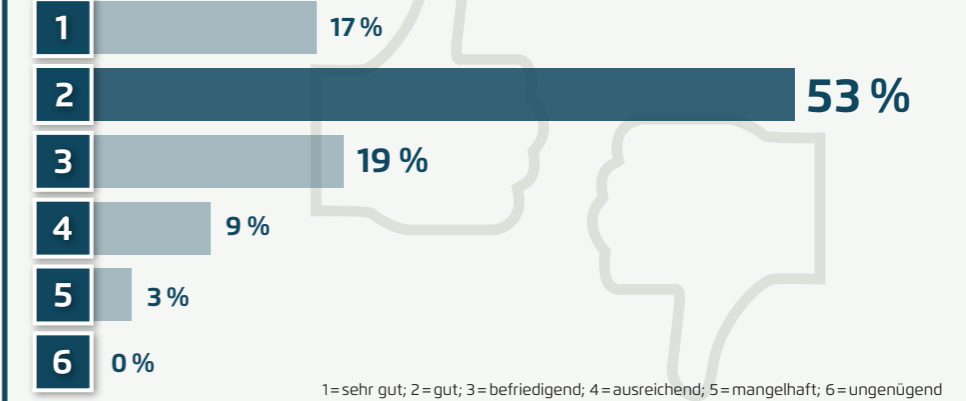


## Fahrkarten

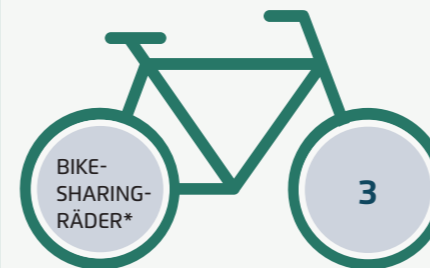


\* Preis für eine Jahreskarte oder 12 Monatskarten (ggf. im Abo)

## Zufriedenheit mit dem ÖPNV

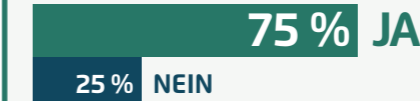


## Bikesharing



\* Nur Flotten des stationsgebundenen Angebotes

## Befinden sich Fahrräder im Haushalt?



## Zufriedenheit mit der Radinfrastruktur nach ADFC-Fahrradklima-Test

NOTE 3,8  
RANG 28 VON 106  
STÄDTE 50.000-100.000 EINWOHNER

## Fahrradverkehr

In Aschaffenburg ist das Fahrrad als Verkehrsmittel beliebter als im Durchschnitt der Städte vergleichbarer Größe. Entsprechend überdurchschnittlich ist auch die Fahrradausstattung der Haushalte.

**58%**  
DER BEFRAGTEN FAHREN SEHR GERNE ODER GERNE MIT DEM RAD

## Neue Mobilität

Aschaffenburg hat die zweithöchste Anzahl an Carsharing-Fahrzeugen der Referenzgruppe, dennoch ist der Anteil der Haushalte mit einer Carsharing-Mitgliedschaft hier am geringsten. Die Stadt verfügt zwar über einige öffentliche E-Ladestationen, es sind jedoch vergleichsweise wenige E-Fahrzeuge zugelassen.

