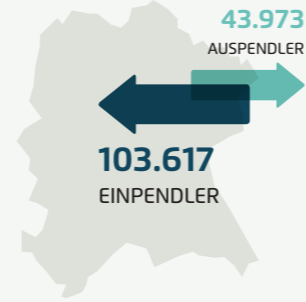


BONN (Nordrhein-Westfalen)



- 327.000** EINWOHNER
- 1.600 Per./km²** BEVÖLKERUNGSDICHTE
- 38.000** STUDIERENDE
- 3.808 Euro** DURCHSCHNITTSEINKOMMEN (PRO MONAT)
- 116.964 Beschäftigte** SOZIALVERSICHERUNGSPFLICHTIG
- 1.551 Euro/108** KAUFKRAFT*

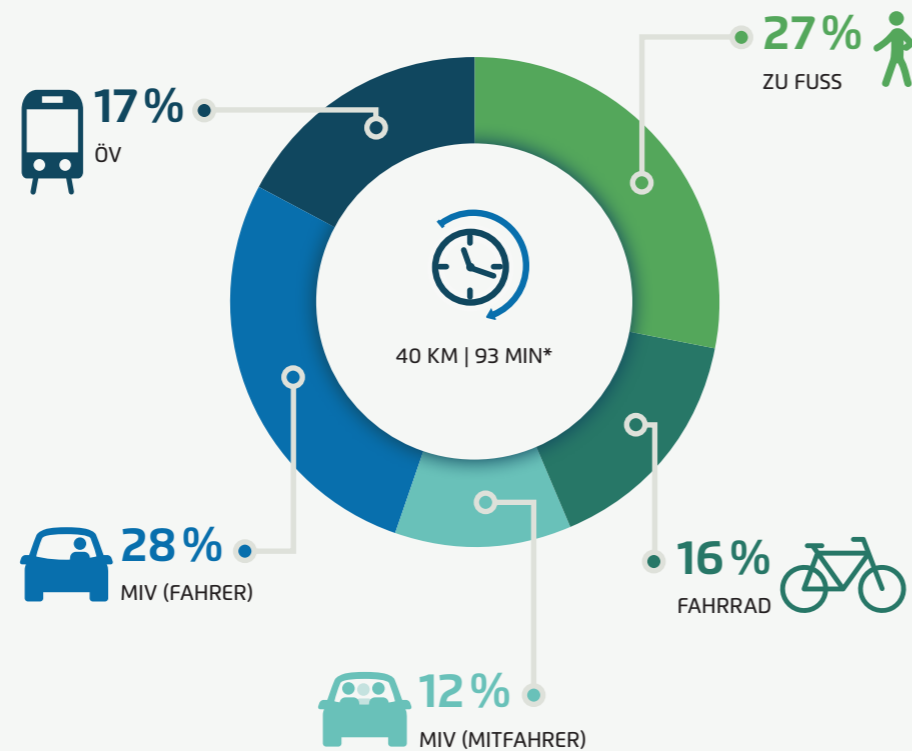


* Kaufkraft pro Monat/Kaufkraftindex (100 = Bundesdurchschnitt)

Modal Split

Beim Fuß-, Rad- und öffentlichen Personenverkehr weist die Bundesstadt Werte leicht oberhalb des Durchschnitts der Referenzgruppe auf. Der Verkehrsanteil des MIV ist etwas geringer als im Mittel dieser Städtegruppe.

Modal Split | Anteil der Verkehrsmittel an den zurückgelegten Wegen

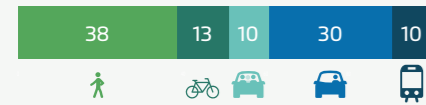


* Gesamte Tagesstrecke und Unterwegszeit eines Tages

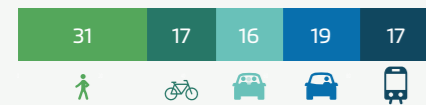
MODAL SPLIT: ARBEITSWEGE IN %



MODAL SPLIT: EINKAUFSWEGE IN %



MODAL SPLIT: FREIZEITWEGE IN %

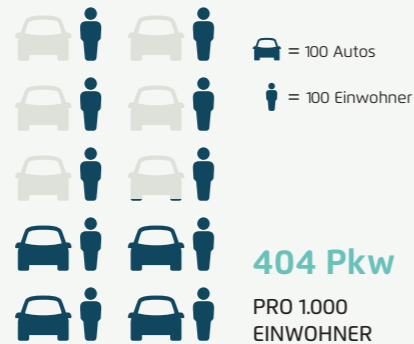


Pkw-Ausstattung

Die Ausstattung der Bonner Haushalte mit privaten Pkw liegt im Mittelfeld der Städte vergleichbarer Größe. Die Anzahl der Haushalte ohne eigenes Auto ist etwas kleiner, die Pkw-Dichte größer als im Durchschnitt der Referenzgruppe.

132.095 Pkw*

GESAMT IN BONN



* privat zugelassene Pkw

34% KEIN AUTO IM HAUSHALT

53% EIN AUTO IM HAUSHALT

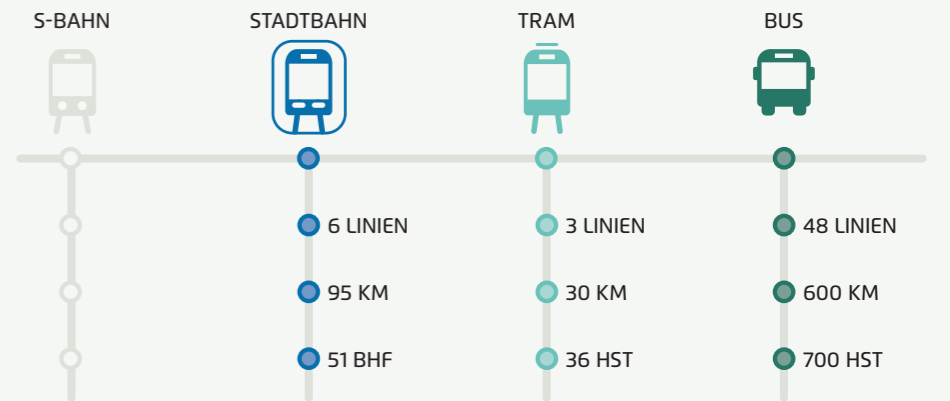
13% ZWEI ODER MEHR AUTOS IM HAUSHALT

ÖPNV

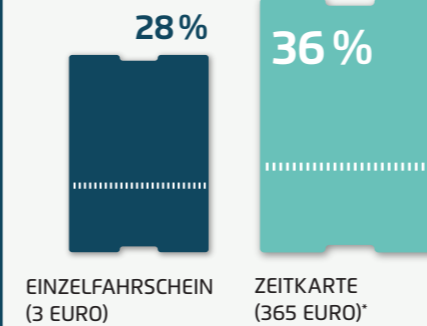
In Bonn ist der öffentliche Nahverkehr beliebter als im Mittel ähnlich großer Städte. Verglichen mit anderen großen Großstädten ist der Anteil der Fahrgäste, die bei Bahn und Bus auf Zeitkarten zurückgreifen, am höchsten; Einzelfahrscheine werden am seltensten verwendet.

52%

DER BEFRAGTEN FAHREN SEHR GERNE ODER GERNE MIT DEM ÖPNV



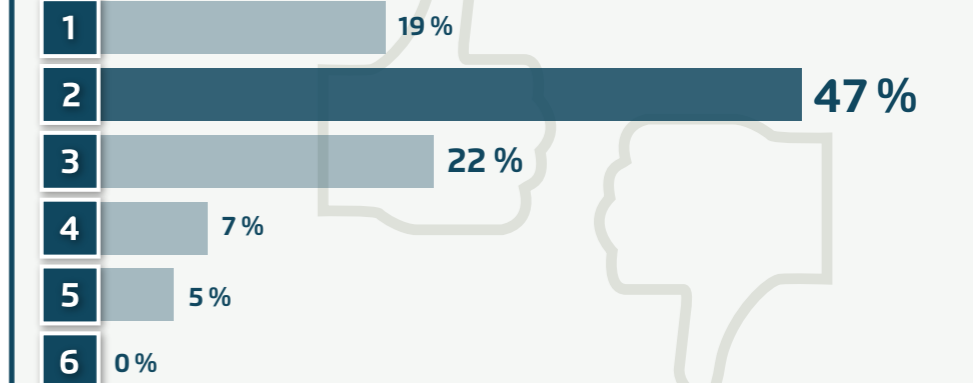
Fahrkarten



EINZELFAHRSCHEIN (3 EURO) ZEITKARTE (365 EURO)*

* Preis für eine Jahreskarte oder 12 Monatskarten (ggf. im Abo)

Zufriedenheit mit dem ÖPNV



1=sehr gut; 2=gut; 3=befriedigend; 4=ausreichend; 5=mangelhaft; 6=ungenügend

Bikesharing



* Nur Flotten des stationsgebundenen Angebotes

Befinden sich Fahrräder im Haushalt?



Zufriedenheit mit der Radinfrastruktur nach ADFC-Fahrradklima-Test

NOTE 4,2
RANG 18 VON 25
STÄDTE 200.000-500.000 EINWOHNER

Fahrradverkehr

Radfahren ist in Bonn beliebt. Die Bundesstadt liegt hier auf Platz 3 unter den Städten mit vergleichbarer Größe. Bei der Fahrradausstattung der Haushalte kommt Bonn auf den zweithöchsten Wert. Hinzu kommt die größte Bikesharing-Flotte innerhalb der Referenzgruppe.

71%
DER BEFRAGTEN FAHREN SEHR GERNE ODER GERNE MIT DEM RAD

Neue Mobilität

Gemessen an der Einwohnerzahl nimmt Bonn beim Carsharing-Angebot innerhalb der Referenzgruppe den vorletzten Platz ein. Entsprechend niedrig ist der Anteil der Haushalte mit einer Carsharing-Mitgliedschaft. Bei der Anzahl der zugelassenen E-Fahrzeuge liegt Bonn zusammen mit Karlsruhe auf Platz 4 der insgesamt neun Großstädte vergleichbarer Größe.

