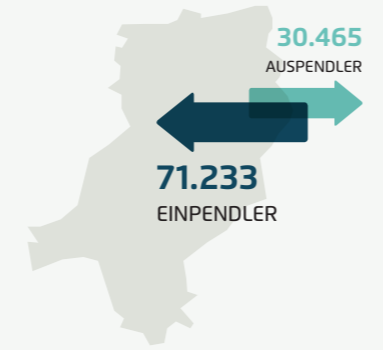


DARMSTADT (Hessen)

KLEINE GROßSTADT

- 159.000** EINWOHNER
- 1.300 Pers./km²** BEVÖLKERUNGSDICHTE
- 44.500** STUDIERENDE
- 3.984 Euro** DURCHSCHNITTSEINKOMMEN (PRO MONAT)
- 62.497 Beschäftigte** SOZIALVERSICHERUNGSPFLICHTIG
- 1.464 Euro/109** KAUFKRAFT*

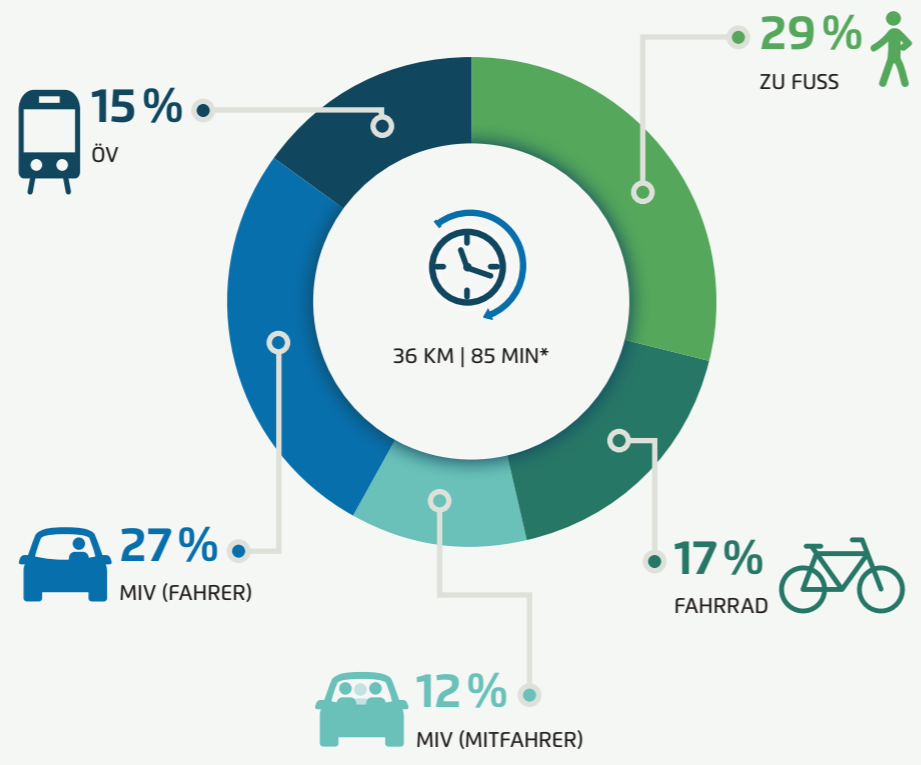


* Kaufkraft pro Monat/Kaufkraftindex (100 = Bundesdurchschnitt)

Modal Split

In Darmstadt verzeichnen alle Verkehrsmittel des Umweltverbunds höhere Anteile am Verkehrsmittelmix, als das im Durchschnitt der Referenzgruppe der Fall ist. Im Gegenzug ist der MIV-Anteil unterdurchschnittlich. Fast genau im Mittel liegen die Werte für Tagesstrecke und Unterwegszeit.

Modal Split | Anteil der Verkehrsmittel an den zurückgelegten Wegen



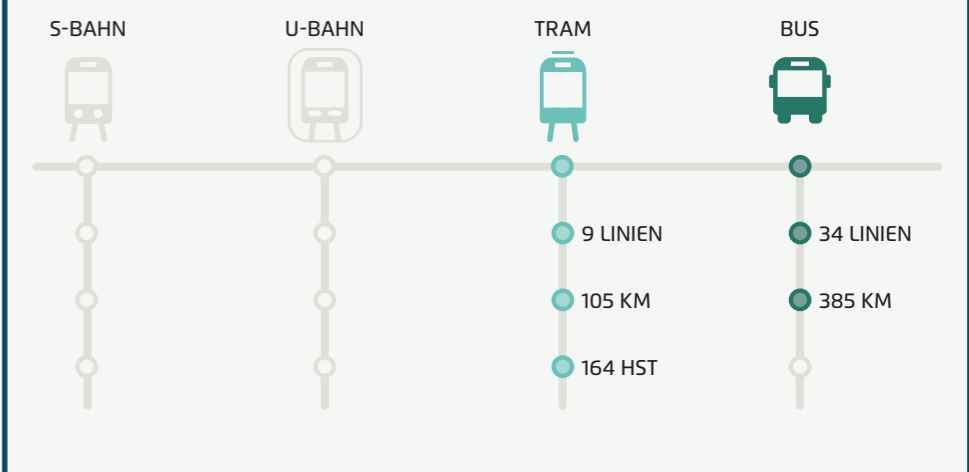
* Gesamte Tagesstrecke und Unterwegszeit eines Tages

MODAL SPLIT: ARBEITSWEGE IN %	MODAL SPLIT: EINKAUFSWEGE IN %	MODAL SPLIT: FREIZEITWEGE IN %
12% Fuß, 25% Fahrrad, 3% MIV, 37% MIV, 24% öv	40% Fuß, 15% Fahrrad, 11% MIV, 26% MIV, 9% öv	34% Fuß, 17% Fahrrad, 16% MIV, 20% MIV, 13% öv

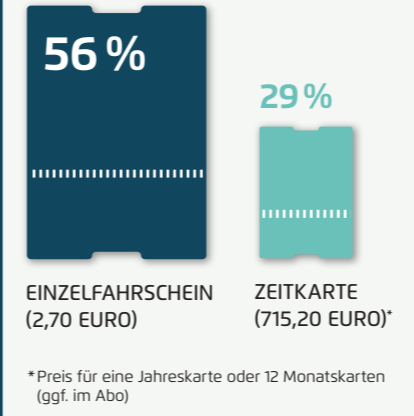
ÖPNV

Den Spitzenplatz in der Referenzgruppe belegt Darmstadt bei der Beliebtheit von Bahnen und Bussen. Dabei nutzen die Darmstädter trotzdem meist Einzeltickets. Doch auch der Anteil der Zeitkartennutzer ist hier überdurchschnittlich hoch.

59% DER BEFRAGTEN FAHREN SEHR GERNE ODER GERNE MIT DEM ÖPNV

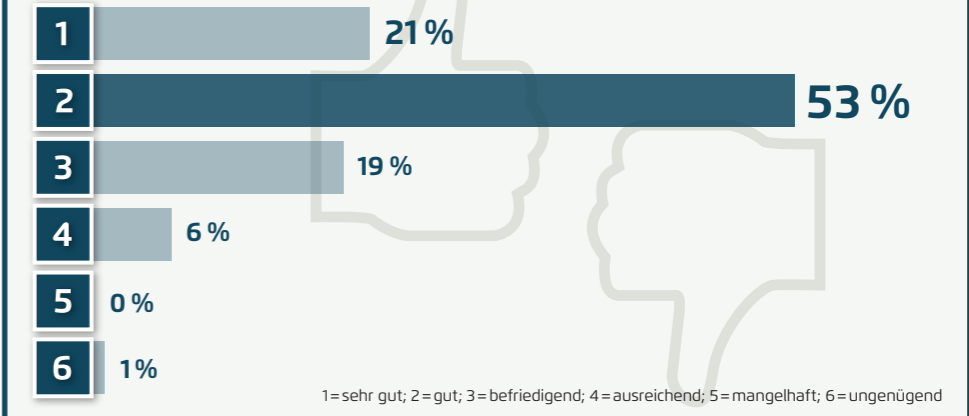


Fahrkarten

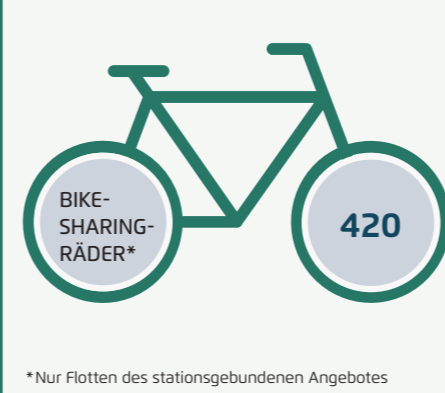


* Preis für eine Jahreskarte oder 12 Monatskarten (ggf. im Abo)

Zufriedenheit mit dem ÖPNV



Bikesharing



* Nur Flotten des stationsgebundenen Angebotes

Befinden sich Fahrräder im Haushalt?



Zufriedenheit mit der Radinfrastruktur nach ADFC-Fahrradklima-Test

NOTE 3,8 RANG 9 VON 41 STÄDTE 100.000-200.000 EINWOHNER

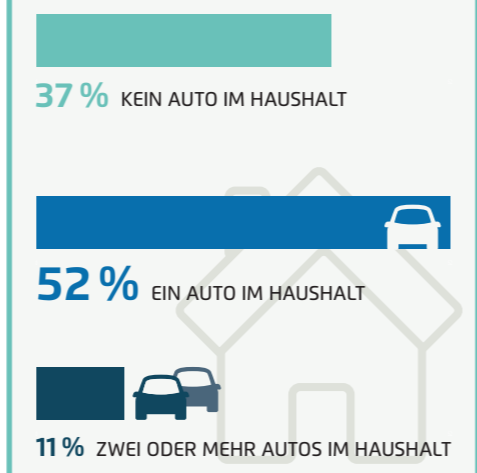
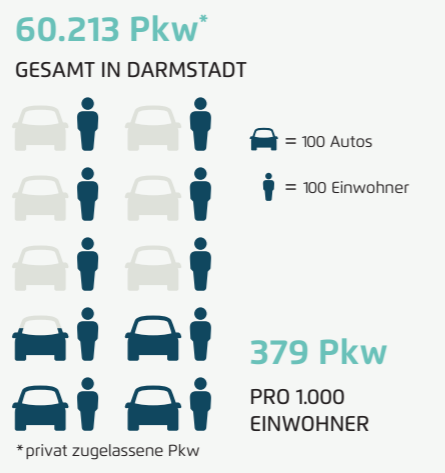
Fahrradverkehr

Überdurchschnittliche Werte erzielt Darmstadt bei der Beliebtheit des Radverkehrs und bei der Fahrradausstattung der Haushalte. Hier gibt es die größte Bikesharing-Flotte aller Städte vergleichbarer Größe. Auch die Bewertung der Radinfrastruktur fällt vergleichsweise gut aus.

69% DER BEFRAGTEN FAHREN SEHR GERNE ODER GERNE MIT DEM RAD

Pkw-Ausstattung

Die Pkw-Dichte pro 1.000 Einwohner ist in Darmstadt etwas geringer als in anderen Städten vergleichbarer Größe. Das trifft auch auf die Mehrfachmotorisierung zu. Höher fällt hingegen der Anteil der Haushalte aus, die kein eigenes Auto besitzen.



Neue Mobilität

In Relation zur Bevölkerung weist Darmstadt das zweitgrößte Carsharing-Angebot der Referenzgruppe auf. Entsprechend überdurchschnittlich ist der Anteil der Haushalte mit einer Carsharing-Mitgliedschaft. Unter den Städten vergleichbarer Größe hat Darmstadt die höchste Zahl zugelassener E-Fahrzeuge.

