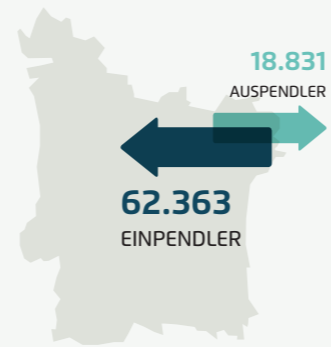


ERLANGEN (Bayern)

KLEINE GROßSTADT

- 112.000** EINWOHNER
- 4.319 Euro** DURCHSCHNITTSEINKOMMEN (PRO MONAT)
- 1.500 Pers./km²** BEVÖLKERUNGSDICHTE
- 47.221 Beschäftigte** SOZIALVERSICHERUNGSPFLICHTIG
- 29.200** STUDIERENDE
- 1.678 Euro/103** KAUFKRAFT*

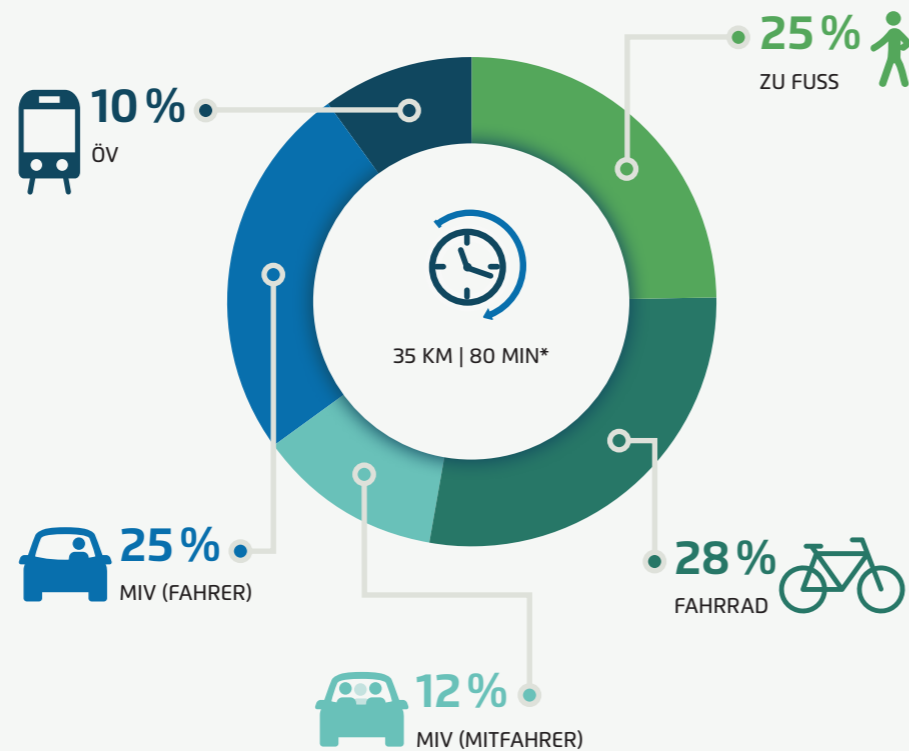


*Kaufkraft pro Monat/Kaufkraftindex (100 = Bundesdurchschnitt)

Modal Split

In keiner anderen untersuchten Stadt werden mehr Wege mit dem Rad zurückgelegt als in Erlangen. Der Anteil aller anderen Verkehrsmittel ist unterdurchschnittlich, derjenige des MIV sogar der geringste der Referenzgruppe. Die tägliche Wegstrecke und Unterwegszeit ist zudem vergleichsweise kurz.

Modal Split | Anteil der Verkehrsmittel an den zurückgelegten Wegen

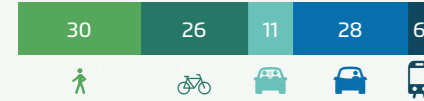


*Gesamte Tagesstrecke und Unterwegszeit eines Tages

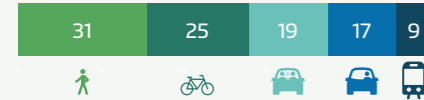
MODAL SPLIT: ARBEITSWEGE IN %



MODAL SPLIT: EINKAUFSWEGE IN %



MODAL SPLIT: FREIZEITSWEGE IN %

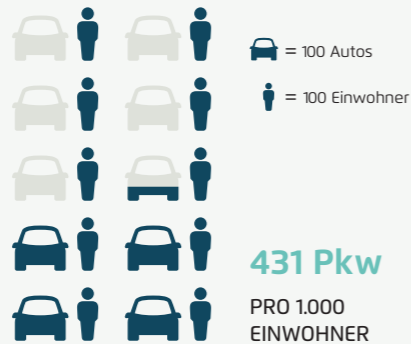


Pkw-Ausstattung

Die Pkw-Dichte pro 1.000 Einwohner ist in Erlangen höher als im Durchschnitt der Städte vergleichbarer Größe. Weniger Haushalte kommen hier ohne ein eigenes Auto aus. Allerdings ist die Mehrfachmotorisierung unterdurchschnittlich.

48.268 Pkw*

GESAMT IN ERLANGEN



29% KEIN AUTO IM HAUSHALT

58% EIN AUTO IM HAUSHALT

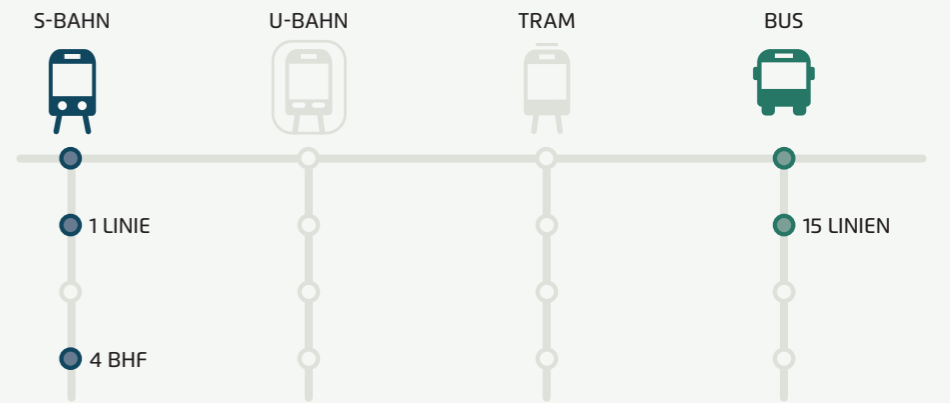
13% ZWEI ODER MEHR AUTOS IM HAUSHALT

ÖPNV

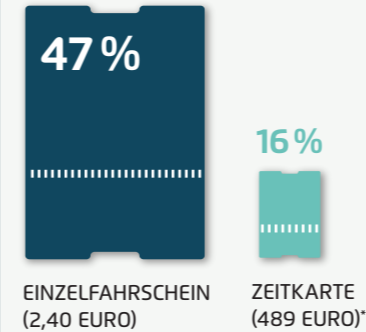
Der öffentliche Verkehr ist in Erlangen etwas weniger beliebt als im Mittel der Referenzgruppe. Die Nutzung von Einzeltickets liegt exakt im Durchschnitt, während die Fahrgäste – verglichen mit der Referenzgruppe – am seltensten auf Zeitkarten zurückgreifen.

47%

DER BEFRAGTEN FAHREN SEHR GERNE ODER GERNE MIT DEM ÖPNV

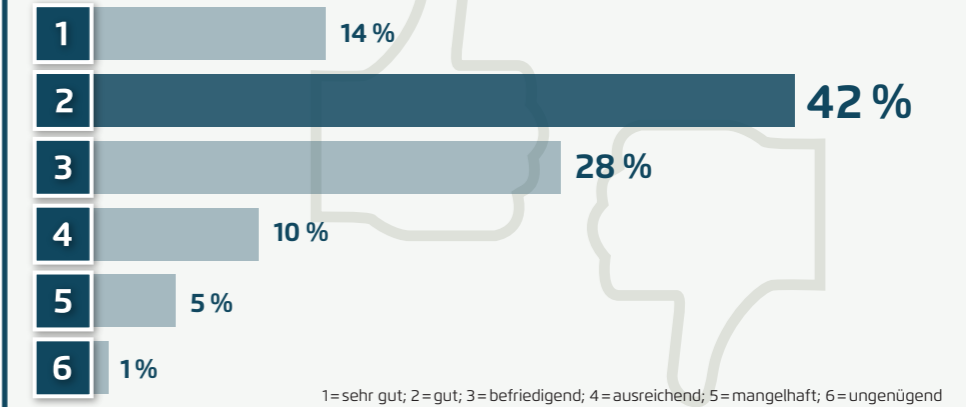


Fahrkarten

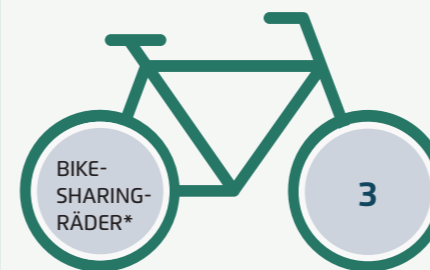


*Preis für eine Jahreskarte oder 12 Monatskarten (ggf. im Abo)

Zufriedenheit mit dem ÖPNV

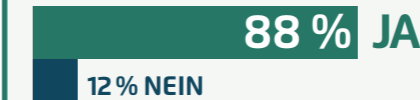


Bikesharing



*Nur Flotten des stationsgebundenen Angebotes

Befinden sich Fahrräder im Haushalt?



Zufriedenheit mit der Radinfrastruktur nach ADFC-Fahrradklima-Test

NOTE 3,4
RANG 2 VON 41
STÄDTE 100.000–200.000 EINWOHNER

Fahrradverkehr

Die Beliebtheit des Fahrrades ist in Erlangen besonders hoch (Rang 2 von allen untersuchten Städten). Zudem gibt es hier die meisten Fahrräder pro Haushalt. Wenig überraschend wird auch die Radinfrastruktur hier sehr gut bewertet.

83% DER BEFRAGTEN FAHREN SEHR GERNE ODER GERNE MIT DEM RAD

Neue Mobilität

Beim Carsharing-Angebot liegt Erlangen an der drittletzten Stelle von allen untersuchten kleinen Großstädten. Entsprechend fällt der Anteil der Haushalte, die über eine Carsharing-Mitgliedschaft verfügen, sehr niedrig aus. Bei der Anzahl der zugelassenen E-Fahrzeuge belegt Erlangen einen Platz im Mittelfeld der Referenzgruppe.

