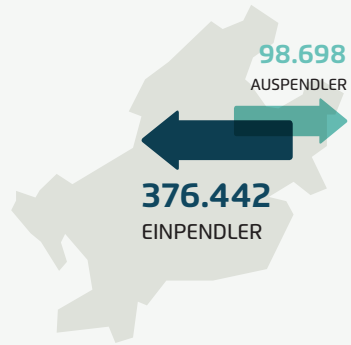


# FRANKFURT AM MAIN (Hessen)



- 753.000** EINWOHNER
- 3.970 Euro** DURCHSCHNITTSEINKOMMEN (PRO MONAT)
- 3.000 Pers./km<sup>2</sup>** BEVÖLKERUNGSDICHTE
- 306.107 Beschäftigte** SOZIALVERSICHERUNGSPFLICHTIG
- 66.800** STUDIERENDE
- 1.493 Euro/116** KAUFKRAFT\*

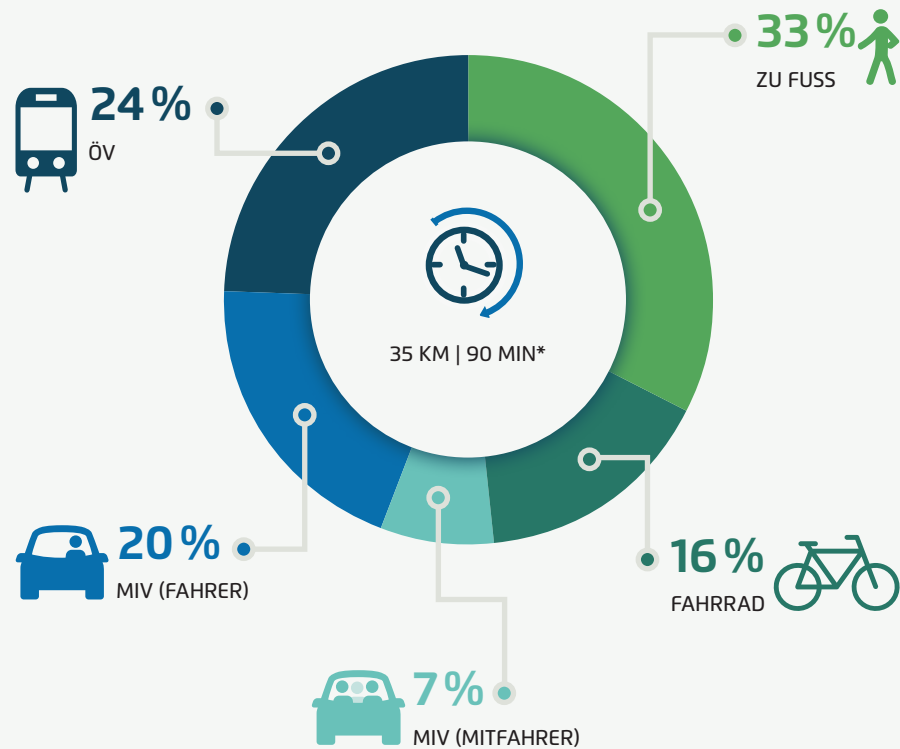


\* Kaufkraft pro Monat/Kaufkraftindex (100 = Bundesdurchschnitt)

## Modal Split

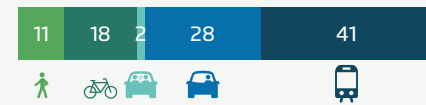
Frankfurt ist die Bundeshauptstadt des Umweltverbunds: Mit einem Drittel der Wege wird hier so oft zu Fuß gegangen wie in keiner anderen untersuchten Stadt. Gleichzeitig weist die Mainmetropole den geringsten Verkehrsanteil des motorisierten Individualverkehrs auf. Eine Herausforderung stellt die immense Zahl von Einpendlern dar.

## Modal Split | Anteil der Verkehrsmittel an den zurückgelegten Wegen



\* Gesamte Tagesstrecke und Unterwegszeit eines Tages

### MODAL SPLIT: ARBEITSWEGE IN %



### MODAL SPLIT: EINKAUFSWEGE IN %



### MODAL SPLIT: FREIZEITSWEGE IN %

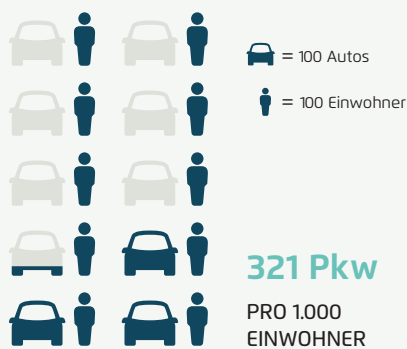


## Pkw-Ausstattung

Korrespondierend mit dem niedrigen Verkehrsanteil des MIV hat Frankfurt hinter Berlin den zweithöchsten Anteil aller untersuchten 35 Städte an Haushalten ohne Pkw. Gemessen an der Fahrzeuganzahl pro 1.000 Einwohner weisen nur zwei der untersuchten Städte noch niedrigere Werte auf als Frankfurt.

## 240.722 Pkw\*

GESAMT IN FRANKFURT AM MAIN



\* privat zugelassene Pkw

47% KEIN AUTO IM HAUSHALT

45% EIN AUTO IM HAUSHALT

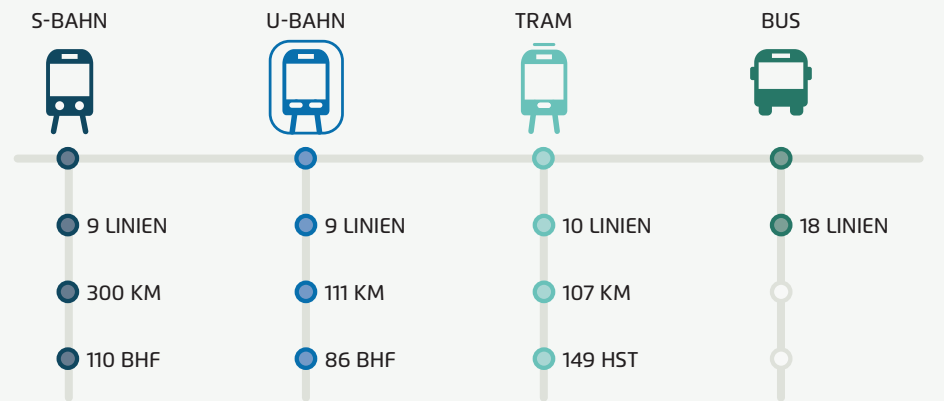
8% ZWEI ODER MEHR AUTOS IM HAUSHALT

## ÖPNV

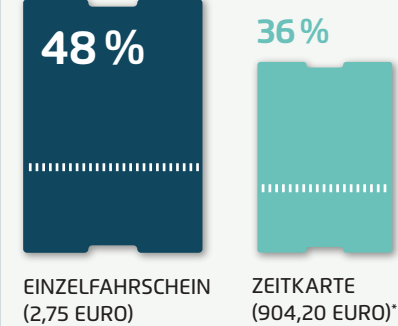
Verglichen mit anderen Metropolen nutzen überdurchschnittlich viele Fahrgäste in Frankfurt Busse und Bahnen mit Einzelfahrscheinen. Die Beliebtheit der öffentlichen Verkehrsmittel liegt im Mittelfeld der Metropolen.

62%

DER BEFRAGTEN FAHREN SEHR GERNE ODER GERNE MIT DEM ÖPNV



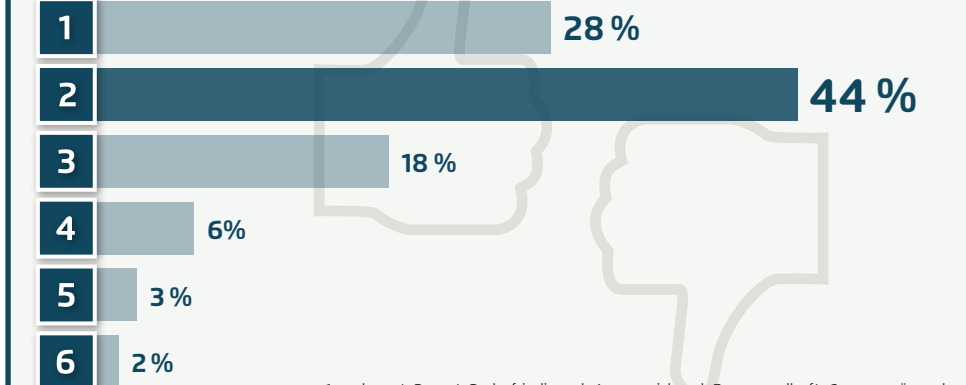
## Fahrkarten



EINZELFAHRSCHHEIN (2,75 EURO)      ZEITKARTE (904,20 EURO)\*

\* Preis für eine Jahreskarte oder 12 Monatskarten (ggf. im Abo)

## Zufriedenheit mit dem ÖPNV



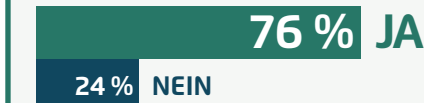
1= sehr gut; 2=gut; 3=befriedigend; 4=ausreichend; 5=mangelhaft; 6=ungenügend

## Bikesharing



\* Nur Flotten des stationsgebundenen Angebotes

## Befinden sich Fahrräder im Haushalt?



## Zufriedenheit mit der Radinfrastruktur nach ADFC-Fahrradklima-Test

NOTE 3,9  
RANG 4 VON 14  
STÄDTE > 500.000 EINWOHNER

## Fahrradverkehr

Im Vergleich der Metropolen ist das Radfahren in Frankfurt etwas weniger beliebt als im Durchschnitt – obwohl die Fahrradinfrastruktur vergleichsweise gut bewertet wird und die fünftgrößte stationäre Bikesharing-Flotte aller untersuchten Städte bereitsteht.

62% DER BEFRAGTEN FAHREN SEHR GERNE ODER GERNE MIT DEM RAD

## Neue Mobilität

Während das Carsharing-Angebot (in Fahrzeugen pro 1.000 Einwohner) kleiner ist als im Metropolenmittel, liegt der Anteil von Haushalten mit Carsharing-Mitgliedschaft genau im Durchschnitt. Frankfurts 6. Platz von den insgesamt neun Metropolen bei der Anzahl der zugelassenen E-Fahrzeuge korrespondiert mit einer sehr kleinen Zahl öffentlicher Ladestationen.

