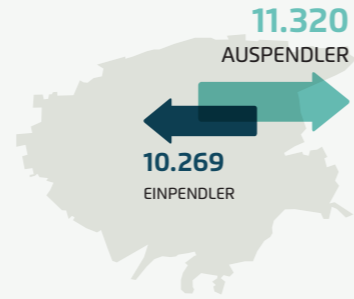


# FÜRSTENFELDBRUCK (Bayern)



- 38.200** EINWOHNER
- 1.200 Pers./km<sup>2</sup>** BEVÖLKERUNGSDICHTE
- Keine Hochschule** STUDIERENDE
- 3.527 Euro** DURCHSCHNITTS-EINKOMMEN (PRO MONAT)
- 14.963 Beschäftigte** SOZIALVERSICHERUNGSPFLICHTIG
- 1.810 Euro/113\*\*** KAUFKRAFT\*

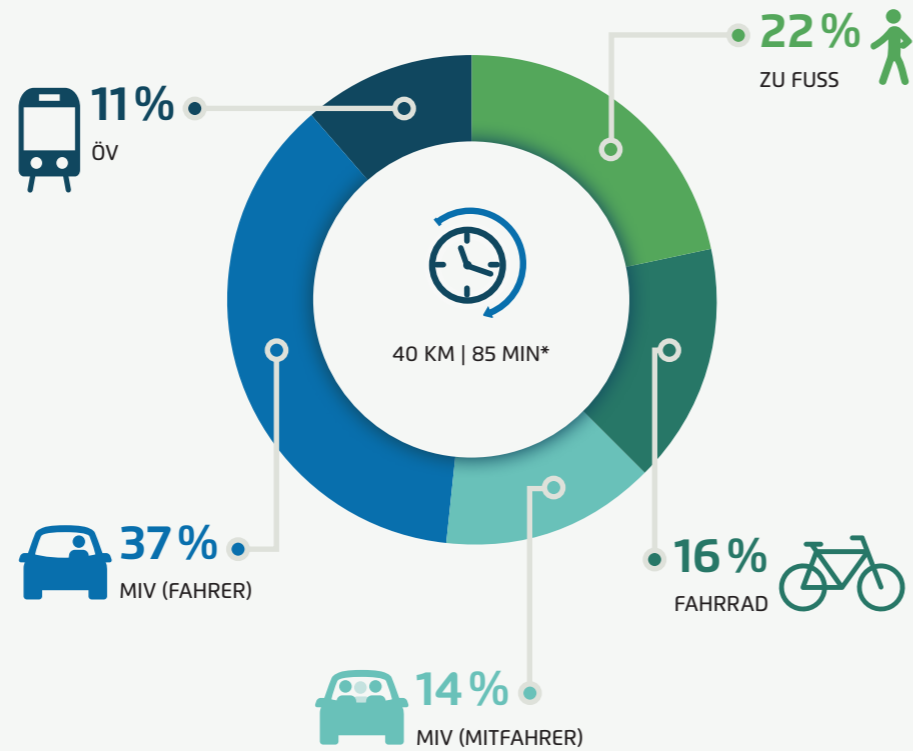


\* Kaufkraft pro Monat/Kaufkraftindex (100 = Bundesdurchschnitt); \*\* Landkreis Fürstentfeldbruck

## Modal Split

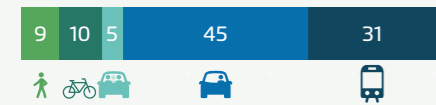
Verglichen mit allen anderen Mittelstädten hat Fürstentfeldbruck den höchsten Radverkehrsanteil und erzielt, gemeinsam mit Schwerin und Brühl, auch im Umweltverbund insgesamt den Spitzenplatz. Tagesstrecke und Unterwegszeit fallen hingegen länger aus als im Mittel dieser Stadtgruppe.

## Modal Split | Anteil der Verkehrsmittel an den zurückgelegten Wegen

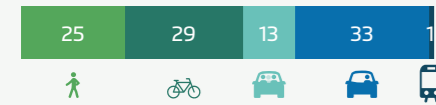


\* Gesamte Tagesstrecke und Unterwegszeit eines Tages

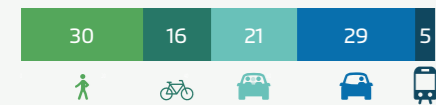
### MODAL SPLIT: ARBEITSWEGE IN %



### MODAL SPLIT: EINKAUFSWEGE IN %



### MODAL SPLIT: FREIZEITWEGE IN %

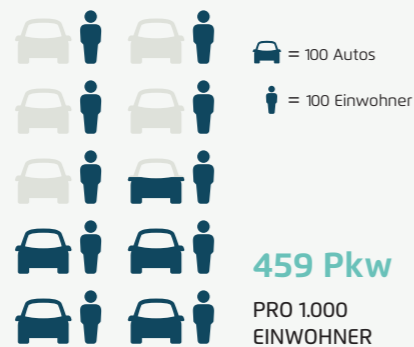


## Pkw-Ausstattung

Die Pkw-Anzahl pro 1.000 Einwohner fällt in Fürstentfeldbruck im Durchschnitt etwas niedriger aus als in den anderen Mittelstädten. Bei der Zahl der Haushalte mit eigenem Auto ist es umgekehrt, und auch die Mehrfachmotorisierung ist leicht überdurchschnittlich.

### 17.516 Pkw\*

GESAMT IN FÜRSTENFELDBRUCK



\* privat zugelassene Pkw

17% KEIN AUTO IM HAUSHALT

62% EIN AUTO IM HAUSHALT

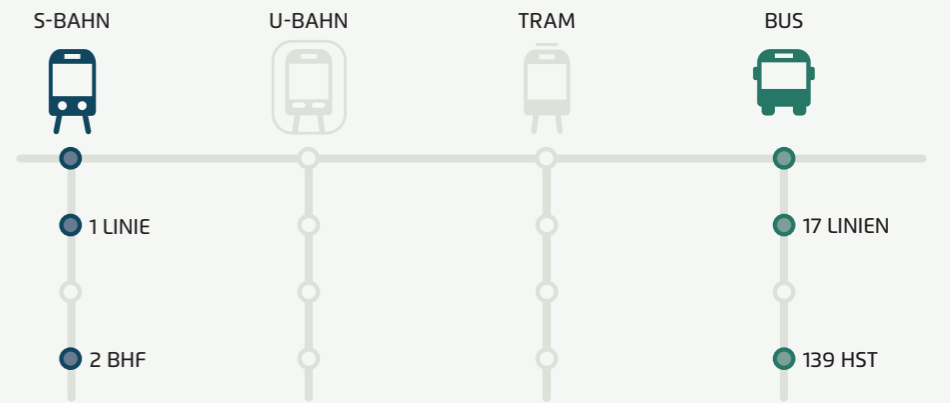
21% ZWEI ODER MEHR AUTOS IM HAUSHALT

## ÖPNV

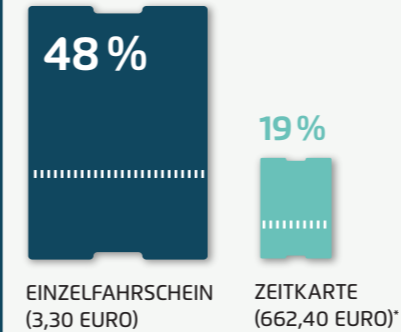
Die Beliebtheit von Bussen und Bahnen in Fürstentfeldbruck liegt im Mittelfeld aller untersuchten Mittelstädte. Einen Spitzenwert innerhalb dieser Gruppe erzielt die Stadt bei der Nutzung von Zeitkarten (Rang 2).

**40%**

DER BEFRAGTEN FAHREN SEHR GERNE ODER GERNE MIT DEM ÖPNV

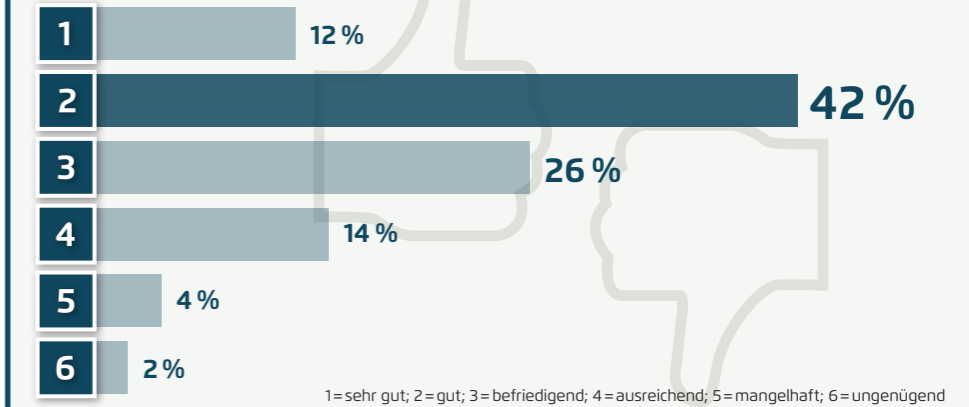


## Fahrkarten



\* Preis für eine Jahreskarte oder 12 Monatskarten (ggf. im Abo)

## Zufriedenheit mit dem ÖPNV



## Bikesharing



## Befinden sich Fahrräder im Haushalt?



## Zufriedenheit mit der Radinfrastruktur nach ADFC-Fahrradklima-Test

NOTE 4,0  
RANG 184 VON 311  
STÄDTE <50.000 EINWOHNER

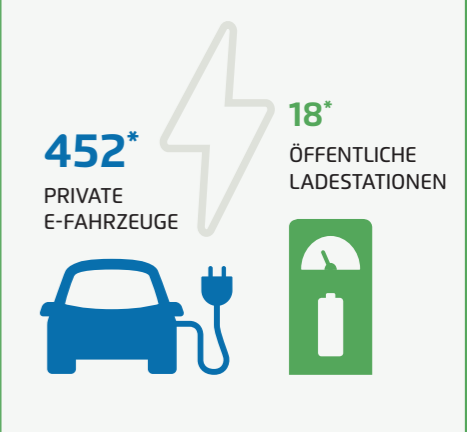
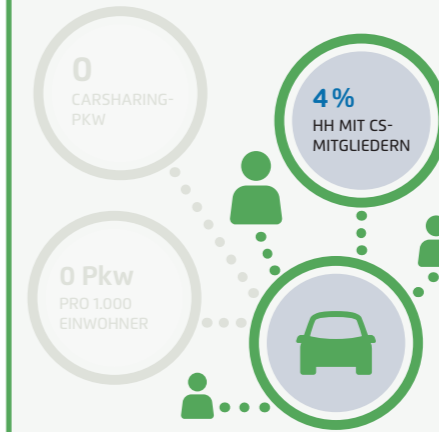
## Fahrradverkehr

Bei der Beliebtheit des Radverkehrs erzielt Fürstentfeldbruck den zweitbesten Wert der betrachteten Mittelstädte. Die Fahrradausstattung der Haushalte ist sogar die höchste dieser Gruppe.

**74%**  
DER BEFRAGTEN FAHREN SEHR GERNE ODER GERNE MIT DEM RAD

## Neue Mobilität

Obwohl Fürstentfeldbruck kein eigenes Carsharing-Angebot bereithält, verfügen vier Prozent der Haushalte über eine Carsharing-Mitgliedschaft. Dies entspricht dem Durchschnitt aller betrachteten Mittelstädte.



\* Landkreis Fürstentfeldbruck