

FÜRTH (Bayern)

KLEINE GROßSTADT

128.000
EINWOHNER

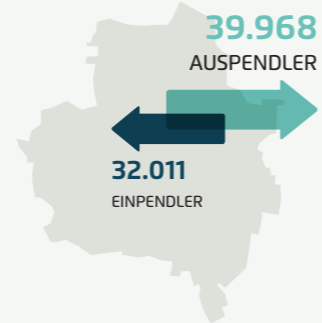
3.344 Euro
DURCHSCHNITTSEINKOMMEN (PRO MONAT)

2.000 Pers./km²
BEVÖLKERUNGSDICHTE

56.412 Beschäftigte
SOZIALVERSICHERUNGSPFLICHTIG

keine Hochschule
STUDIERENDE

1.678 Euro/103
KAUFKRAFT*

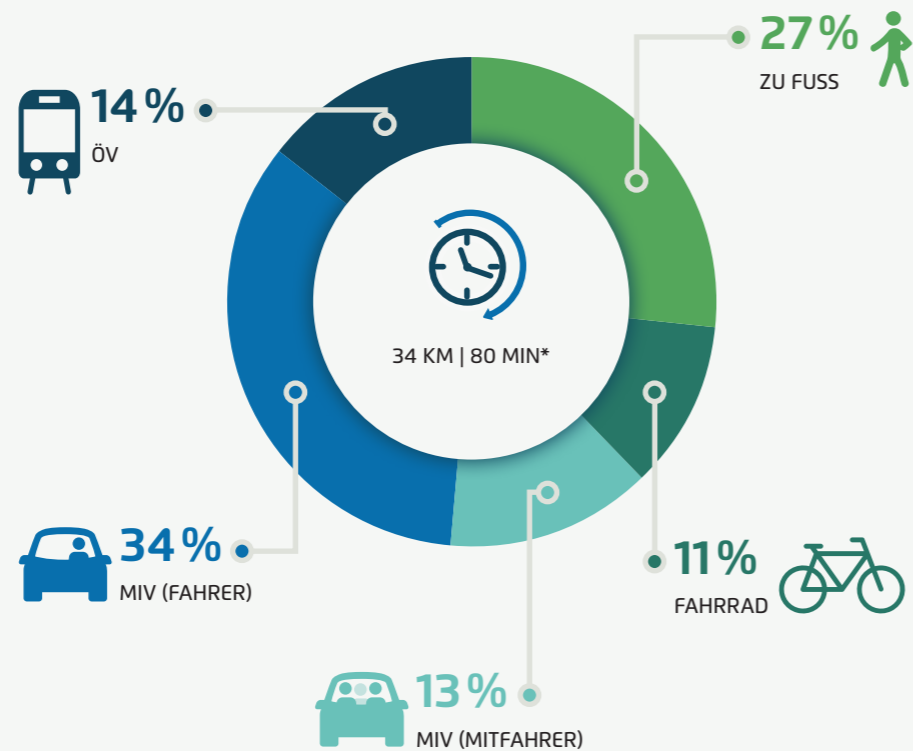


*Kaufkraft pro Monat/Kaufkraftindex (100 = Bundesdurchschnitt)

Modal Split

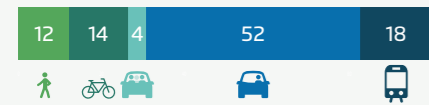
In Fürth werden mehr Wege mit dem Auto und weniger Wege mit dem Umweltverbund bewältigt als im Durchschnitt der Städte vergleichbarer Größe. Die Fürther legen allerdings eine kürzere Tagesstrecke zurück und verbringen entsprechend weniger Zeit unterwegs.

Modal Split | Anteil der Verkehrsmittel an den zurückgelegten Wegen



*Gesamte Tagesstrecke und Unterwegszeit eines Tages

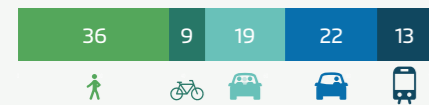
MODAL SPLIT: ARBEITSWEGE IN %



MODAL SPLIT: EINKAUFSWEGE IN %



MODAL SPLIT: FREIZEITWEGE IN %

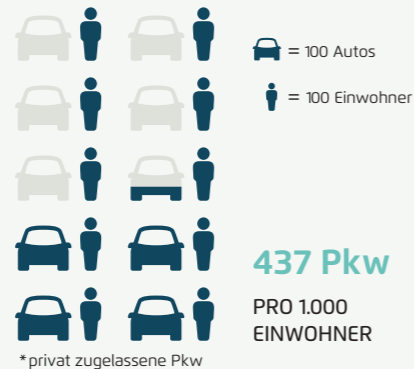


Pkw-Ausstattung

Fürth verzeichnet die zweithöchste Pkw-Dichte pro 1.000 Einwohner innerhalb der Referenzgruppe und einen unterdurchschnittlichen Wert von Haushalten ohne eigenes Auto. Die Mehrfachmotorisierung liegt genau im Mittel der Städte mit 100.000 bis 200.000 Einwohnern.

55.898 Pkw*

GESAMT IN FÜRTH



28% KEIN AUTO IM HAUSHALT

57% EIN AUTO IM HAUSHALT

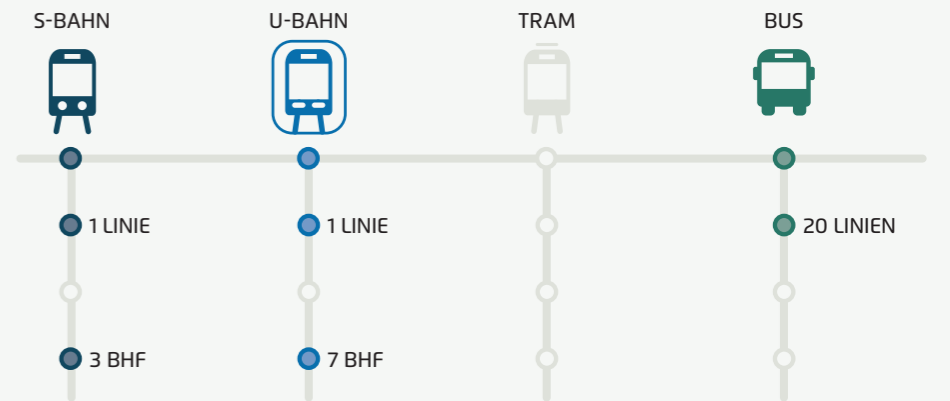
15% ZWEI ODER MEHR AUTOS IM HAUSHALT

ÖPNV

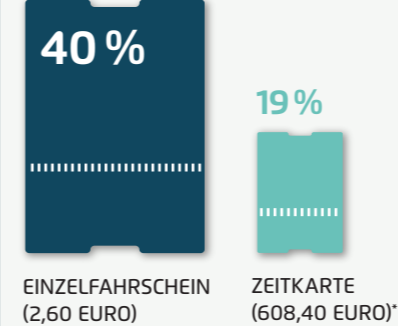
Busse und Bahnen sind in Fürth weniger beliebt als im Durchschnitt der Städte ähnlicher Größe. Auch der Anteil der Fahrgäste, die mit Einzeltickets oder mit Zeitkarten unterwegs sind, ist unterdurchschnittlich.

44%

DER BEFRAGTEN FAHREN SEHR GERNE ODER GERNE MIT DEM ÖPNV

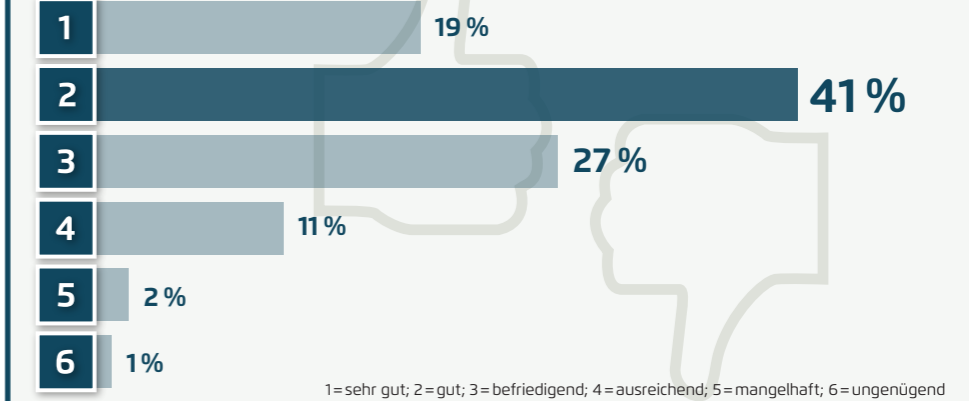


Fahrkarten



*Preis für eine Jahreskarte oder 12 Monatskarten (ggf. im Abo)

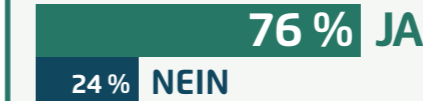
Zufriedenheit mit dem ÖPNV



Bikesharing



Befinden sich Fahrräder im Haushalt?



Zufriedenheit mit der Radinfrastruktur nach ADFC-Fahrradklima-Test

NOTE 4,0
RANG 18 VON 41
STÄDTE 100.000-200.000 EINWOHNER

Fahrradverkehr

Obwohl es kein Bikesharing-Angebot gibt, ist der Radverkehr in Fürth etwas beliebter als im Mittel der Städte ähnlicher Größe. Dafür ist die Fahrradausstattung der Haushalte überdurchschnittlich. Im ADFC-Ranking zur Bewertung der Fahrradinfrastruktur liegt Fürth im Mittelfeld.

64%
DER BEFRAGTEN FAHREN SEHR GERNE ODER GERNE MIT DEM RAD

Neue Mobilität

Fürth hat das kleinste Carsharing-Angebot aller untersuchten kleinen Großstädte, liegt mit dem Anteil der Haushalte, die über eine Carsharing-Mitgliedschaft verfügen, allerdings nur auf dem drittletzten Platz. Bei der E-Mobilität steht Fürth besser da: Verglichen mit anderen Städten ähnlicher Größe gibt es hier viele öffentliche Ladestationen.

