

# HAMBURG



**1,8 Mio.**  
EINWOHNER

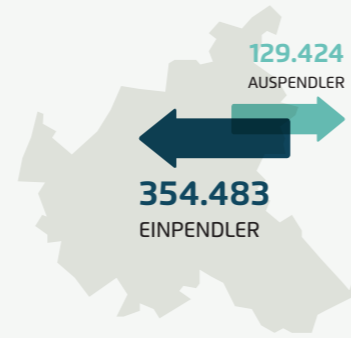
**3.530 Euro**  
DURCHSCHNITTEINKOMMEN (PRO MONAT)

**2.500 Pers./km<sup>2</sup>**  
BEVÖLKERUNGSDICHTE

**749.051 Beschäftigte**  
SOZIALVERSICHERUNGSPFLICHTIG

**110.000**  
STUDIERENDE

**1.584 Euro/109**  
KAUFKRAFT\*

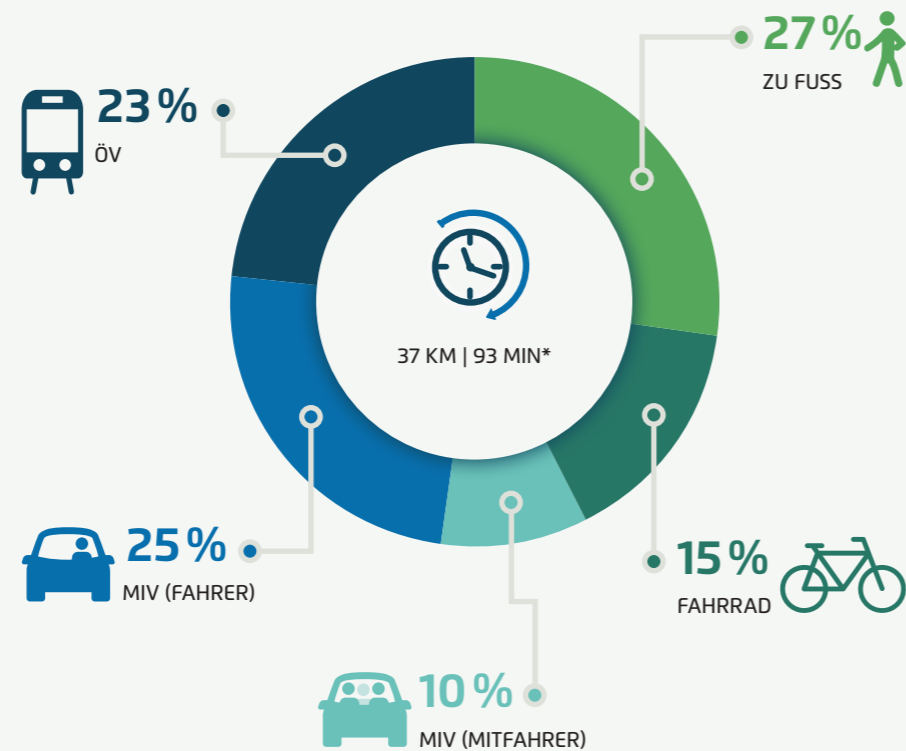


\*Kaufkraft pro Monat/Kaufkraftindex (100 = Bundesdurchschnitt)

## Modal Split

Beim Anteil sowohl des Umweltverbunds als auch des motorisierten Individualverkehrs an den zurückgelegten Wegen rangiert die Hansestadt im Mittelfeld der deutschen Metropolen. Innerhalb dieser Städtegruppe liegt Hamburg bei der Unterwegszeit wie auch bei der Tagesstrecke gleichauf mit Köln auf Rang 3.

## Modal Split | Anteil der Verkehrsmittel an den zurückgelegten Wegen

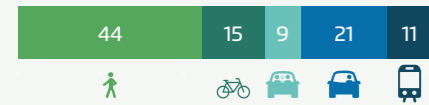


\*Gesamte Tagesstrecke und Unterwegszeit eines Tages

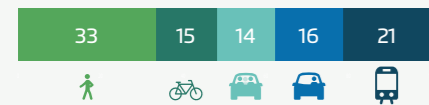
### MODAL SPLIT: ARBEITSWEGE IN %



### MODAL SPLIT: EINKAUFSWEGE IN %



### MODAL SPLIT: FREIZEITSWEGE IN %

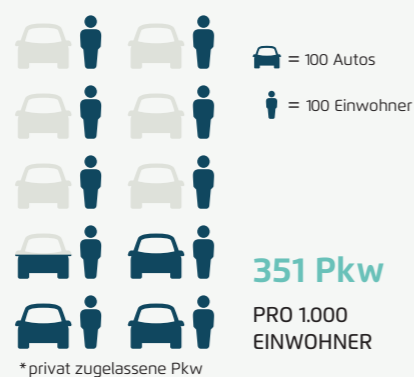


## Pkw-Ausstattung

Gemessen an der Einwohnerzahl ist Hamburg die zweitgrößte Stadt in Deutschland. Bei der Anzahl der zugelassenen Privat-Pkw steht die Hansestadt insgesamt ebenfalls auf Platz 2. Die Pkw-Zahl pro 1.000 Einwohner liegt jedoch im mittleren Bereich der Metropolen, ebenso der Anteil der Haushalte ohne eigenes Auto.

## 632.527 Pkw\*

GESAMT IN HAMBURG



43% KEIN AUTO IM HAUSHALT

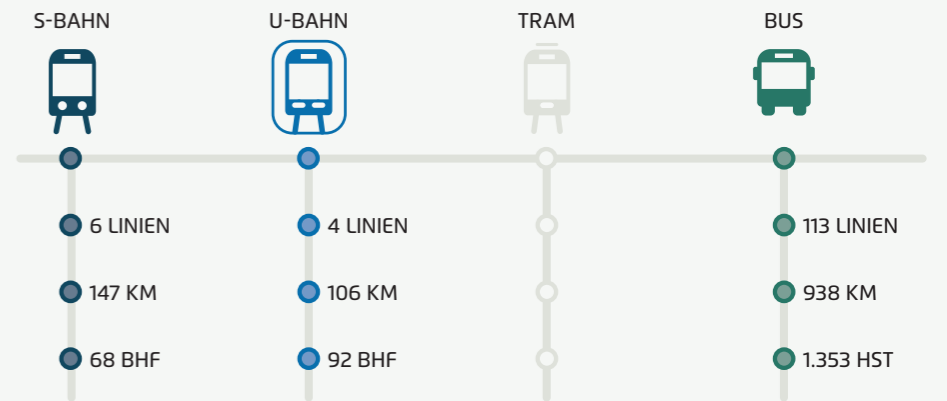
48% EIN AUTO IM HAUSHALT

9% ZWEI ODER MEHR AUTOS IM HAUSHALT

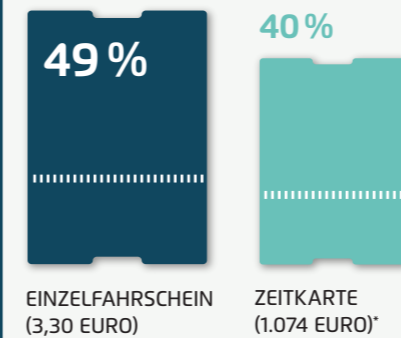
## ÖPNV

Die Hamburger Bevölkerung führt die Zeitkartennutzung in Deutschland an, bei der Nutzung von Einzelfahrscheinen nimmt sie im Metropolvergleich Platz 2 ein. Die Beliebtheit von Bahn und Bus liegt im Mittelfeld der größten deutschen Städte.

**62%**  
DER BEFRAGTEN FAHREN SEHR GERNE ODER GERNE MIT DEM ÖPNV

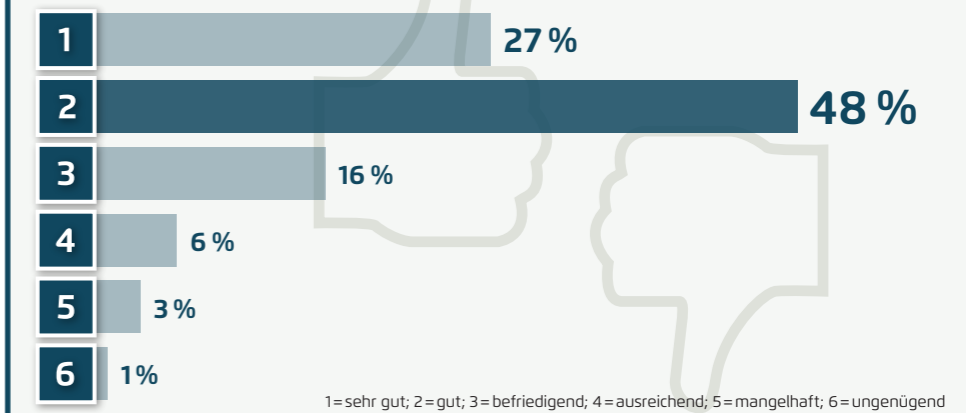


## Fahrkarten



\*Preis für eine Jahreskarte oder 12 Monatskarten (ggf. im Abo)

## Zufriedenheit mit dem ÖPNV

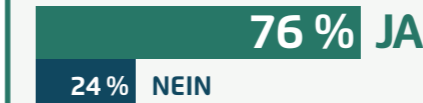


## Bikesharing



\*Nur Flotten des stationsgebundenen Angebotes

## Befinden sich Fahrräder im Haushalt?



## Zufriedenheit mit der Radinfrastruktur nach ADFC-Fahrradklima-Test

NOTE 4,2  
RANG 8 VON 14  
STÄDTE > 500.000 EINWOHNER

## Fahrradverkehr

Hamburg stellt die viertgrößte stationäre Leihradflotte aller untersuchten Städte bereit. Sie umfasst auch Lastenpedelecs und kann mit Zeitkarten des öffentlichen Nahverkehrs vergünstigt genutzt werden.

**64%**  
DER BEFRAGTEN FAHREN SEHR GERNE ODER GERNE MIT DEM RAD

## Neue Mobilität

Ein Fünftel der Haushalte besitzt eine Carsharing-Mitgliedschaft. Damit liegt Hamburg im Vergleich aller untersuchten Städte zusammen mit Stuttgart auf Rang 3. Ebenfalls auf Rang 3 steht das Angebot an Carsharing-Autos pro 1.000 Einwohner. Auch bei der Anzahl der E-Pkw (Rang 3) und der Anzahl der Ladestationen (Rang 2) belegt die Hansestadt vordere Plätze.

