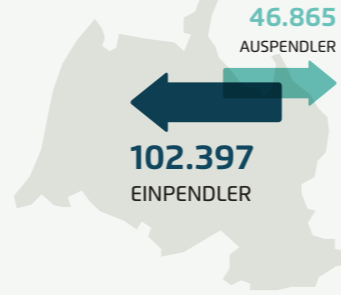


# KARLSRUHE (Baden-Württemberg)

**GROßE GROßSTADT**

- 313.000** EINWOHNER
- 1.800 Pers./km<sup>2</sup>** BEVÖLKERUNGSDICHTE
- 41.800** STUDIERENDE
- 3.802 Euro** DURCHSCHNITTSEINKOMMEN (PRO MONAT)
- 121.599 Beschäftigte** SOZIALVERSICHERUNGSPFLICHTIG
- 1.724 Euro/103** KAUFKRAFT\*

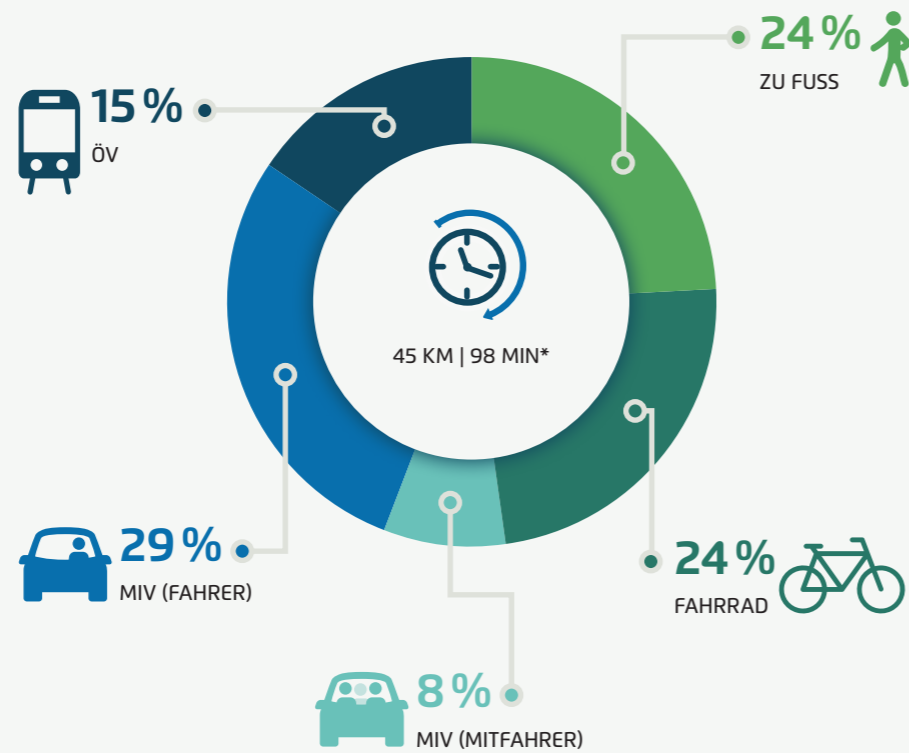


\* Kaufkraft pro Monat/Kaufkraftindex (100 = Bundesdurchschnitt)

## Modal Split

Karlsruhe hat zusammen mit Nürnberg, Mannheim und Wuppertal den niedrigsten Fußverkehrsanteil aller Großstädte. Auch der MIV liegt unter dem Mittelwert. Dafür werden hier besonders viele Wege mit dem Fahrrad zurückgelegt. Was den Verkehrsanteil des Umweltverbunds angeht, liegt Karlsruhe im Ranking der Referenzgruppe auf Platz 2.

## Modal Split | Anteil der Verkehrsmittel an den zurückgelegten Wegen

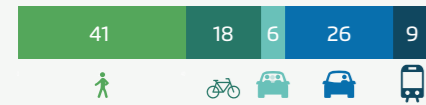


\* Gesamte Tagesstrecke und Unterwegszeit eines Tages

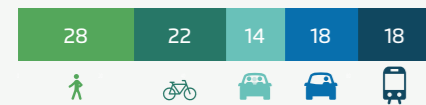
### MODAL SPLIT: ARBEITSWEGE IN %



### MODAL SPLIT: EINKAUFSWEGE IN %



### MODAL SPLIT: FREIZEITSWEGE IN %

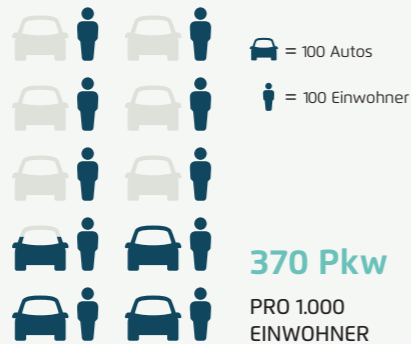


## Pkw-Ausstattung

In Karlsruhe kommen weniger private Pkw auf 1.000 Einwohner als im Durchschnitt der Städte vergleichbarer Größe. Zudem kommen überdurchschnittlich viele Haushalte ohne ein eigenes Auto aus. Entsprechend liegt die Mehrfachmotorisierung unter dem Mittel der Referenzgruppe.

## 115.783 Pkw\*

GESAMT IN KARLSRUHE



**40%** KEIN AUTO IM HAUSHALT

**49%** EIN AUTO IM HAUSHALT

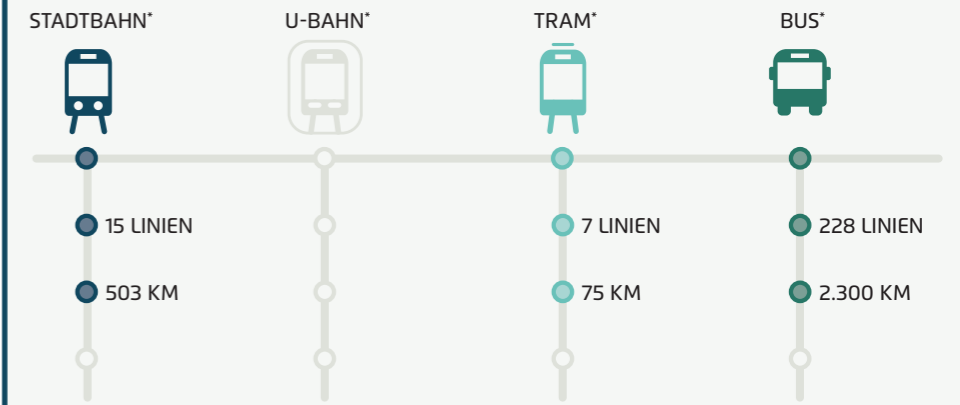
**11%** ZWEI ODER MEHR AUTOS IM HAUSHALT

## ÖPNV

Bei der Beliebtheit des öffentlichen Nahverkehrs rangiert Karlsruhe auf Platz 3 der Städte vergleichbarer Größe. Allerdings nutzen die Fahrgäste deutlich öfter Einzelfahrscheine als Zeitkarten.

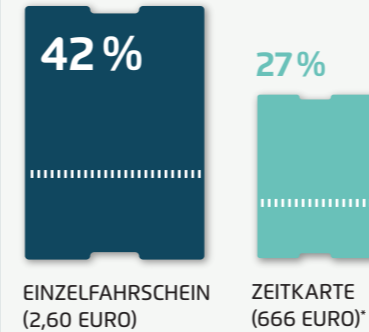
**54%**

DER BEFRAGTEN FAHREN SEHR GERNE ODER GERNE MIT DEM ÖPNV



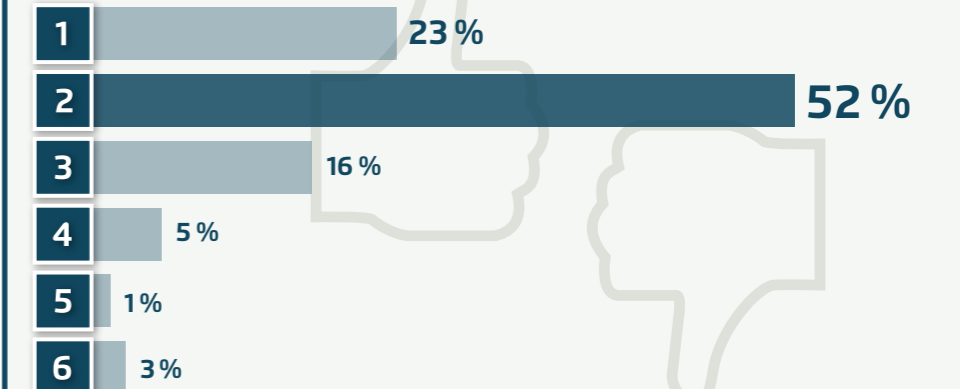
\* Angebot im Karlsruher Verkehrsverbund (Karlsruhe und Umland)

## Fahrkarten

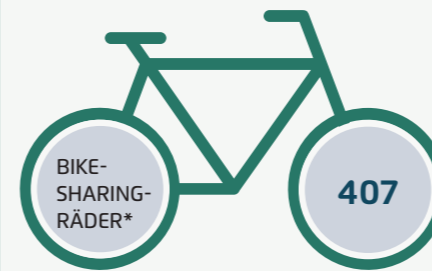


\* Preis für eine Jahreskarte oder 12 Monatskarten (ggf. im Abo)

## Zufriedenheit mit dem ÖPNV

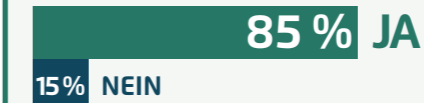


## Bikesharing



\* Nur Flotten des stationsgebundenen Angebotes

## Befinden sich Fahrräder im Haushalt?



## Zufriedenheit mit der Radinfrastruktur nach ADFC-Fahrradklima-Test

**NOTE 3,1**  
**RANG 1 VON 25**  
STÄDTE 200.000–500.000 EINWOHNER

## Fahrradverkehr

Auf dem 2. Platz seiner Referenzgruppe landet Karlsruhe bei der Beliebtheit des Radverkehrs. Im Vergleich aller 35 Städte erreicht die Stadt Spitzenwerte bei der Bewertung der Fahrradinfrastruktur sowie bei der Fahrradausstattung der Haushalte.

**76%** DER BEFRAGTEN FAHREN SEHR GERNE ODER GERNE MIT DEM RAD

## Neue Mobilität

Karlsruhe ist Deutschlands Carsharing-Hauptstadt: Hier gibt es mit Abstand die meisten Carsharing-Fahrzeuge auf 1.000 Einwohner. Nur in einigen Metropolen ist der Anteil der Haushalte mit einer Carsharing-Mitgliedschaft höher. Karlsruhe hat die meisten Ladestationen in seiner Städtegruppe und liegt auch bei der Anzahl der E-Fahrzeuge vorne.

