

KASSEL (Hessen)



202.000
EINWOHNER

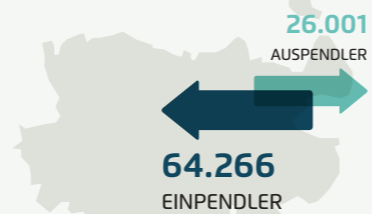
3.348 Euro
DURCHSCHNITTSEINKOMMEN (PRO MONAT)

1.900 Pers./km²
BEVÖLKERUNGSDICHTE

72.972 Beschäftigte
SOZIALVERSICHERUNGSPFLICHTIG

25.000
STUDIERENDE

1.699 Euro/93
KAUFKRAFT*

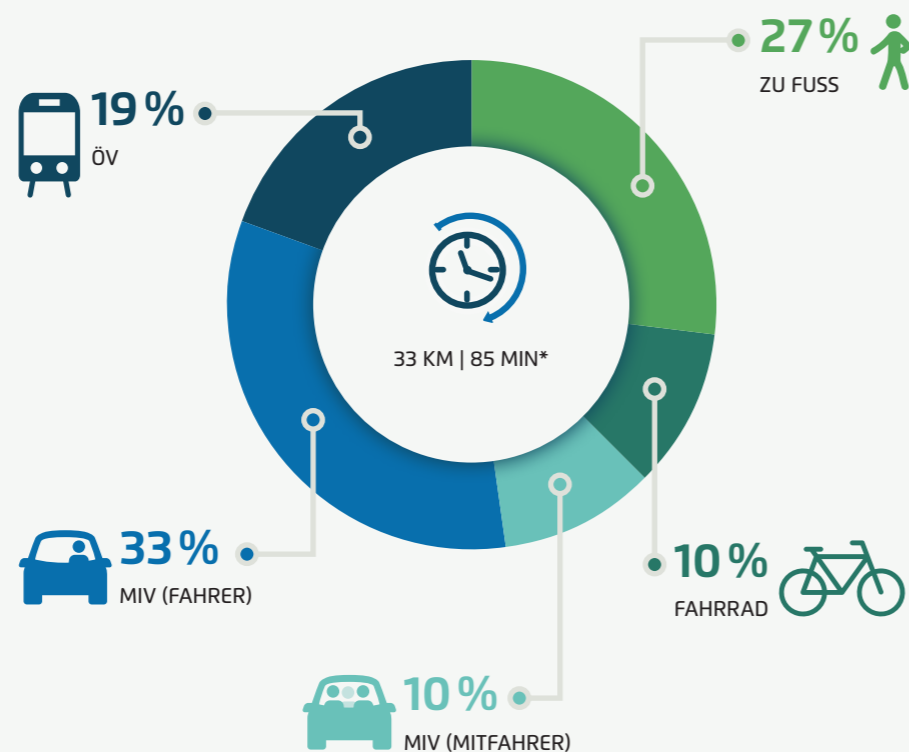


* Kaufkraft pro Monat/Kaufkraftindex (100 = Bundesdurchschnitt)

Modal Split

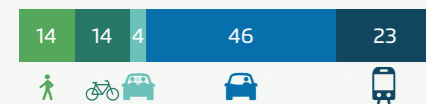
In Kassel hat der öffentliche Verkehr den höchsten Modal-Split-Anteil aller untersuchten Großstädte. Der Fußverkehrsanteil ist leicht über-, der Radverkehrsanteil unterdurchschnittlich. Die Kasseler Bevölkerung hat eine kürzere Tagesstrecke und ist dabei weniger lange unterwegs als das Mittel in dieser Städtegruppe.

Modal Split | Anteil der Verkehrsmittel an den zurückgelegten Wegen

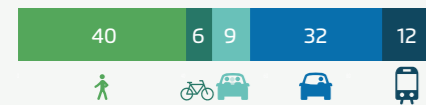


* Gesamte Tagesstrecke und Unterwegszeit eines Tages

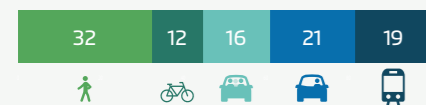
MODAL SPLIT: ARBEITSWEGE IN %



MODAL SPLIT: EINKAUFSWEGE IN %



MODAL SPLIT: FREIZEITWEGE IN %

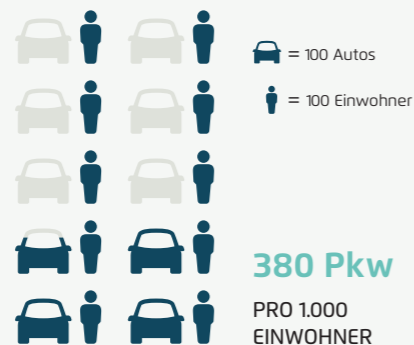


Pkw-Ausstattung

Die Anzahl privater Pkw pro 1.000 Einwohner liegt unterhalb des Durchschnitts der Städte ähnlicher Größe. Es gibt in Kassel vergleichsweise viele Haushalte, die ohne ein eigenes Auto auskommen, und die Mehrfachmotorisierung ist unterdurchschnittlich.

76.802 Pkw*

GESAMT IN KASSEL



39 % KEIN AUTO IM HAUSHALT

51 % EIN AUTO IM HAUSHALT

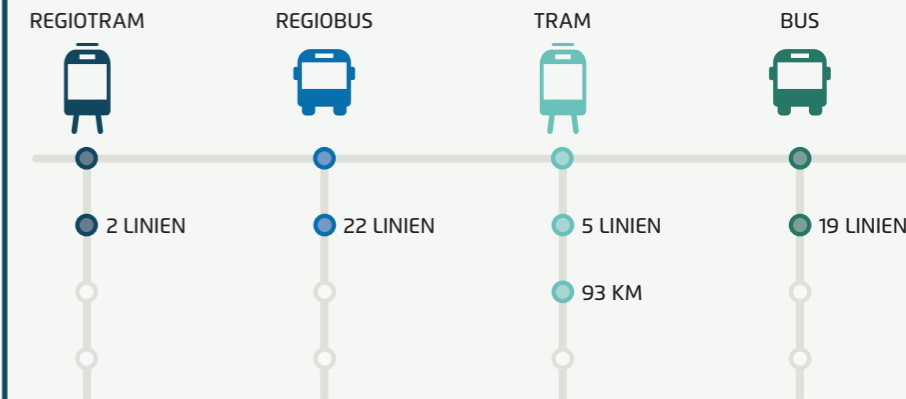
11 % ZWEI ODER MEHR AUTOS IM HAUSHALT

ÖPNV

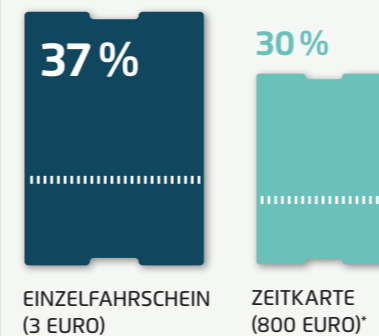
Kassel hat den höchsten Beliebtheitswert der öffentlichen Verkehrsmittel in der Gruppe der großen Großstädte. Trotzdem werden Zeitkarten von den Fahrgästen nur leicht überdurchschnittlich oft genutzt. Der Nutzungsanteil der Einzeltickets ist unterdurchschnittlich.

58 %

DER BEFRAGTEN FAHREN SEHR GERNE ODER GERNE MIT DEM ÖPNV

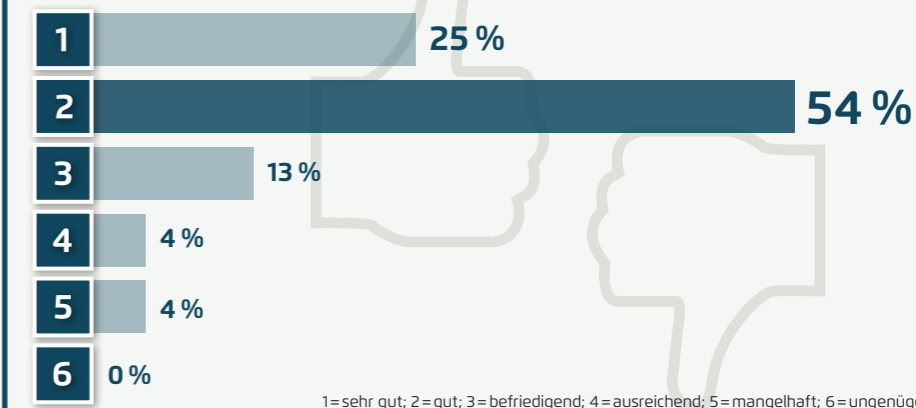


Fahrkarten

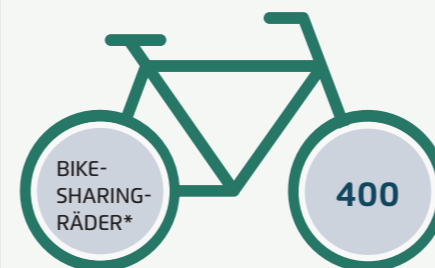


* Preis für eine Jahreskarte oder 12 Monatskarten (ggf. im Abo)

Zufriedenheit mit dem ÖPNV



Bikesharing



* Nur Flotten des stationsgebundenen Angebotes

Befinden sich Fahrräder im Haushalt?



Zufriedenheit mit der Radinfrastruktur nach ADFC-Fahrradklima-Test

NOTE 4,2
RANG 26 VON 41
STÄDTE 100.000–200.000 EINWOHNER

Fahrradverkehr

Zur Beliebtheit des Radverkehrs in Kassel liegen keine Zahlen vor. Die Fahrradausstattung der Haushalte in Kassel unterschreitet den Mittelwert der Städte ähnlicher Größe. Im ADFC-Fahrradklima-Test schneidet Kassels Radinfrastruktur eher mäßig ab.

Neue Mobilität

Gemessen an der Einwohnerzahl liegt das Carsharing-Angebot unter dem Mittelwert der Referenzgruppe. Entsprechend niedrig ist die Anzahl der Haushalte mit einer Carsharing-Mitgliedschaft. Bei der Zahl öffentlicher E-Ladestationen rangiert Kassel auf Platz 3, nicht jedoch bei der Zahl zugelassener E-Fahrzeuge (Platz 8 von 9).

