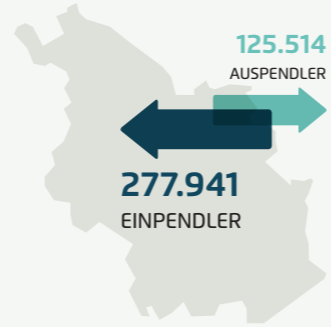


KÖLN (Nordrhein-Westfalen)



- 1,1 Mio.** EINWOHNER
- 2.700 Pers./km²** BEVÖLKERUNGSDICHTE
- 99.800** STUDIERENDE
- 3.666 Euro** DURCHSCHNITTSEINKOMMEN (PRO MONAT)
- 415.919 Beschäftigte** SOZIALVERSICHERUNGSPFLICHTIG
- 1.483 Euro/111** KAUFKRAFT*

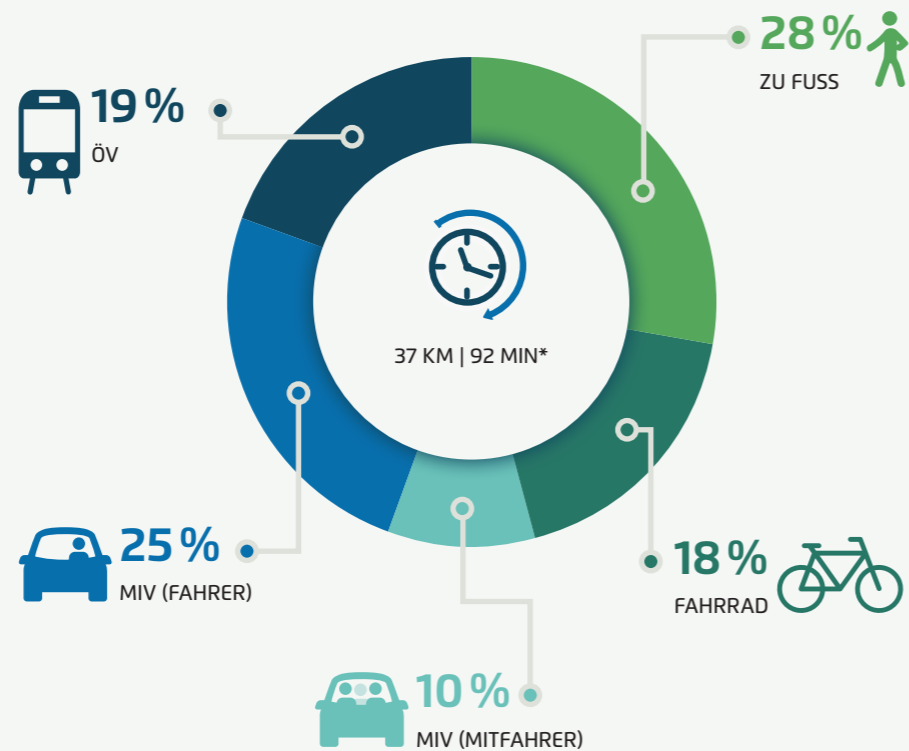


* Kaufkraft pro Monat/Kaufkraftindex (100 = Bundesdurchschnitt)

Modal Split

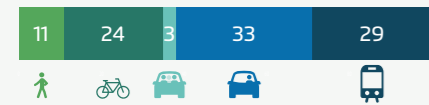
Beim Verkehrsanteil von Bus und Bahn steht Köln unter den deutschen Metropolen an zweitletzter Stelle. Dafür ist der Radverkehrsanteil leicht überdurchschnittlich. Der MIV-Anteil am Modal Split sowie Tagesstrecke und Unterwegszeit liegen jeweils nah am Mittelwert der Metropolen.

Modal Split | Anteil der Verkehrsmittel an den zurückgelegten Wegen

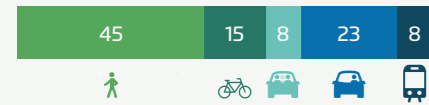


* Gesamte Tagesstrecke und Unterwegszeit eines Tages

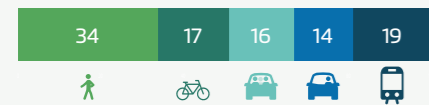
MODAL SPLIT: ARBEITSWEGE IN %



MODAL SPLIT: EINKAUFSWEGE IN %



MODAL SPLIT: FREIZEITSWEGE IN %

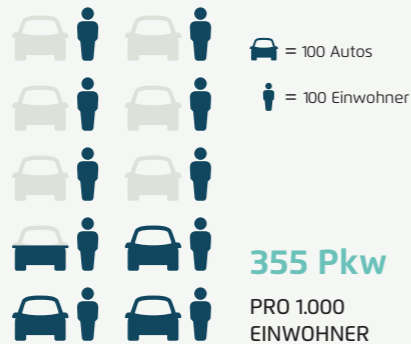


Pkw-Ausstattung

Bei der Mehrfachmotorisierung belegt Köln Platz 2 unter den Metropolen: Mehr als jeder zehnte Haushalt besitzt mehr als ein Auto, deutlich weniger als die Hälfte kommt ohne eigenen Pkw aus. Entsprechend überdurchschnittlich ist die Anzahl der Pkw pro 1.000 Einwohner im Vergleich der einwohnerstärksten Städte (Platz 6 von 9).

391.030 Pkw*

GESAMT IN KÖLN



* privat zugelassene Pkw

41% KEIN AUTO IM HAUSHALT

47% EIN AUTO IM HAUSHALT

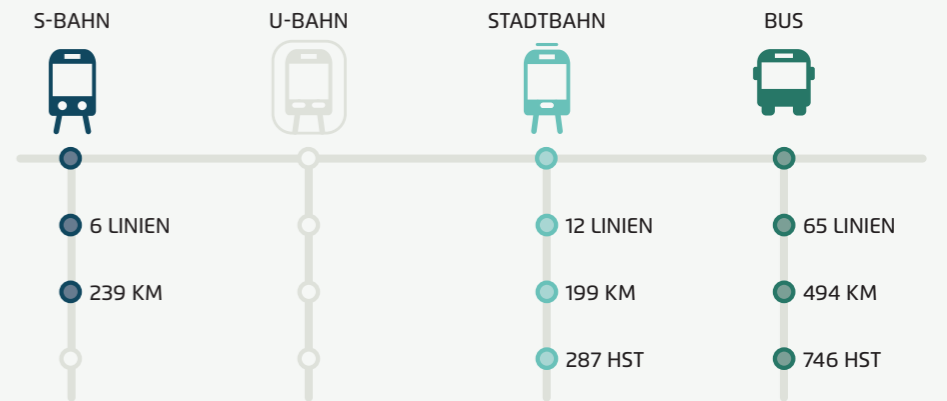
11% ZWEI ODER MEHR AUTOS IM HAUSHALT

ÖPNV

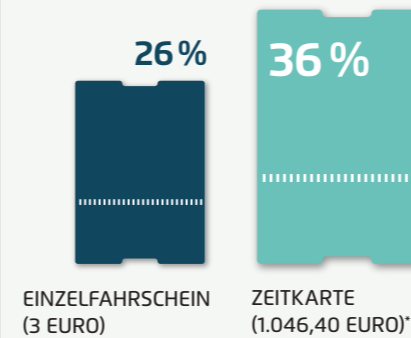
Die Beliebtheit von Bus und Bahn liegt in der Rheinmetropole leicht unter dem Mittelwert der Metropolen. Einzelfahrscheine im öffentlichen Nahverkehr werden besonders selten genutzt, der Anteil der Fahrgäste mit Zeitkarten hingegen ist überdurchschnittlich hoch.

58%

DER BEFRAGTEN FAHREN SEHR GERNE ODER GERNE MIT DEM ÖPNV



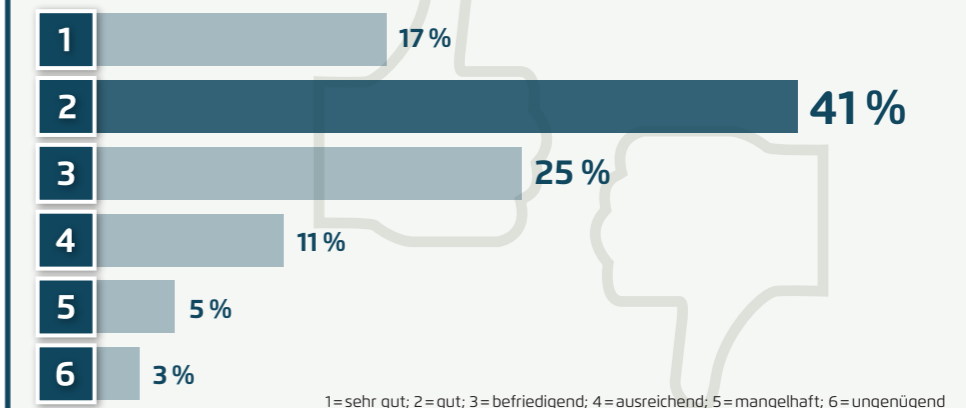
Fahrkarten



EINZELFAHRSCHHEIN (3 EURO) ZEITKARTE (1.046,40 EURO)*

* Preis für eine Jahreskarte oder 12 Monatskarten (ggf. im Abo)

Zufriedenheit mit dem ÖPNV



1= sehr gut; 2=gut; 3=befriedigend; 4=ausreichend; 5=mangelhaft; 6=ungenügend

Bikesharing



* Nur Flotten des stationsgebundenen Angebotes

Befinden sich Fahrräder im Haushalt?



Zufriedenheit mit der Radinfrastruktur nach ADFC-Fahrradklima-Test

NOTE 4,4
RANG 14 VON 14
STÄDTE > 500.000 EINWOHNER

Fahrradverkehr

Die Beliebtheit des Radfahrens in Köln liegt im oberen Mittelfeld (Platz 4 von 9). Hinsichtlich der Fahrrad-ausstattung der Haushalte liegt Köln weit vorn. Bei der Bewertung der Radverkehrsinfrastruktur landet Köln hingegen auf dem letzten Platz des ADFC-Rankings von Metropolen.

66%
DER BEFRAGTEN FAHREN SEHR GERNE ODER GERNE MIT DEM RAD

Neue Mobilität

Fast ein Viertel der Kölner Haushalte verfügt über eine Carsharing-Mitgliedschaft – so viele wie in keiner anderen Stadt der Studie. Beim Fahrzeugangebot pro 1.000 Einwohner liegt die Millionenstadt jedoch auf Platz 6 aller betrachteten Metropolen. Für seine Größe verfügt Köln zudem über sehr wenige zugelassene E-Fahrzeuge und öffentliche E-Ladestationen.

