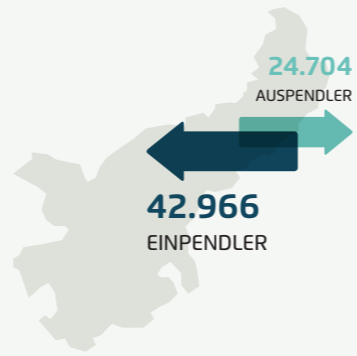


LÜBECK (Schleswig-Holstein)

GROßE GROßSTADT

- 217.000** EINWOHNER
- 1.000 Pers./km²** BEVÖLKERUNGSDICHTE
- 10.700** STUDIERENDE
- 3.103 Euro** DURCHSCHNITTS-EINKOMMEN (PRO MONAT)
- 79.057 Beschäftigte** SOZIALVERSICHERUNGSPFLICHTIG
- 1.707 Euro/103** KAUFKRAFT*

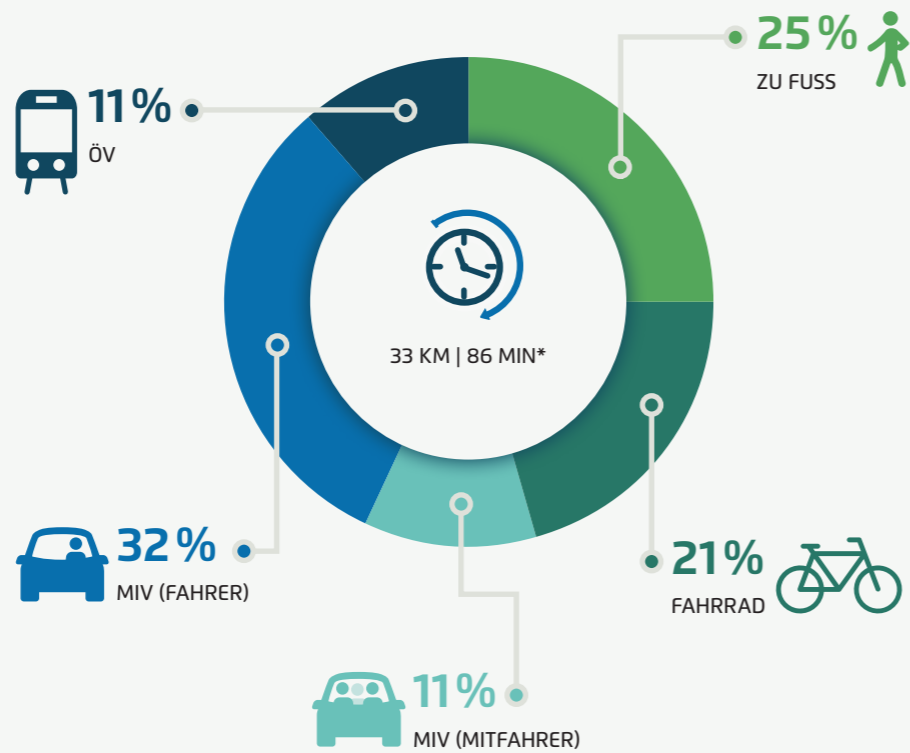


*Kaufkraft pro Monat/Kaufkraftindex (100 = Bundesdurchschnitt)

Modal Split

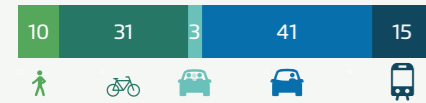
Im Vergleich mit Städten ähnlicher Größe hat Lübeck den dritthöchsten Radverkehrsanteil, aber den niedrigsten Wert für den öffentlichen Verkehr. Alle anderen Verkehrsmittel bewegen sich weitgehend im Durchschnitt. Die Lübecker sind täglich hingegen weniger weit und weniger lange unterwegs als das Mittel der Referenzgruppe.

Modal Split | Anteil der Verkehrsmittel an den zurückgelegten Wegen

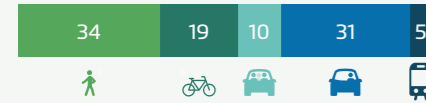


*Gesamte Tagesstrecke und Unterwegszeit eines Tages

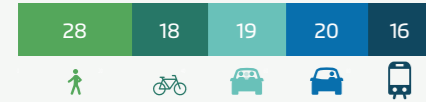
MODAL SPLIT: ARBEITSWEGE IN %



MODAL SPLIT: EINKAUFSWEGE IN %



MODAL SPLIT: FREIZEITSWEGE IN %

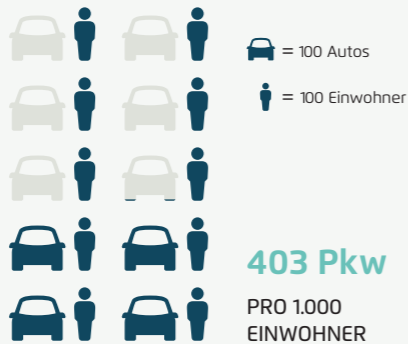


Pkw-Ausstattung

Die Pkw-Dichte pro 1.000 Einwohner liegt in Lübeck etwas über dem Durchschnitt der Städte mit 200.000 bis 500.000 Einwohnern. Höher als im Mittel dieser Gruppe ist hingegen der Anteil der Haushalte ohne eigenen Pkw. Und bei der Mehrfachmotorisierung weist nur Freiburg noch niedrigere Werte auf.

87.350 Pkw*

GESAMT IN LÜBECK



*privat zugelassene Pkw

39% KEIN AUTO IM HAUSHALT

51% EIN AUTO IM HAUSHALT

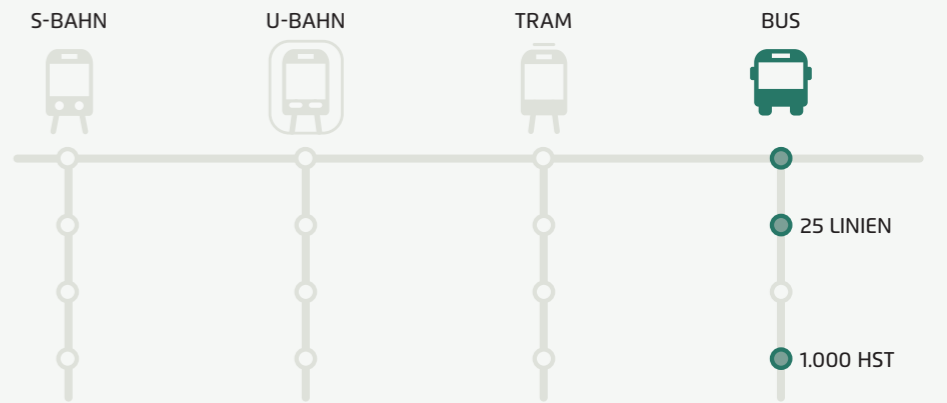
10% ZWEI ODER MEHR AUTOS IM HAUSHALT

ÖPNV

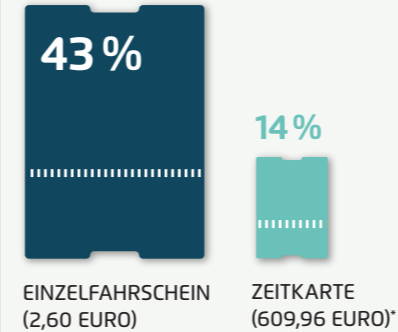
Lübeck teilt sich mit Koblenz den letzten Platz bei der Beliebtheit des öffentlichen Nahverkehrs in allen untersuchten Großstädten. Bei der Zeitkarten-Nutzung erzielt die Hansestadt den niedrigsten Wert aller Städte mit mehr als 100.000 Einwohnern.

39%

DER BEFRAGTEN FAHREN SEHR GERNE ODER GERNE MIT DEM ÖPNV

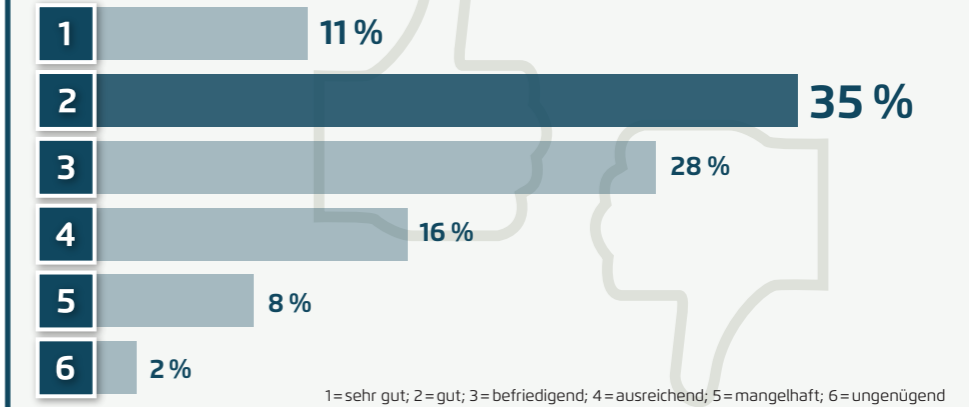


Fahrkarten



*Preis für eine Jahreskarte oder 12 Monatskarten (ggf. im Abo)

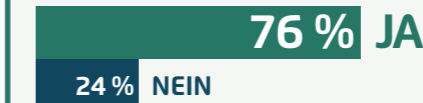
Zufriedenheit mit dem ÖPNV



Bikesharing



Befinden sich Fahrräder im Haushalt?



Zufriedenheit mit der Radinfrastruktur nach ADFC-Fahrradklima-Test

NOTE 4,1
RANG 13 VON 25
STÄDTE 200.000-500.000 EINWOHNER

Fahrradverkehr

Lübeck gehört zur Minderheit der deutschen Großstädte ohne ein (stationäres) Bikesharing-Angebot. Bei der Beliebtheit des Verkehrsmittels Fahrrad liegt die Hansestadt auf Platz 4 der Referenzgruppe, die Fahrradausstattung der Haushalte liegt im Mittelfeld.

70% DER BEFRAGTEN FAHREN SEHR GERNE ODER GERNE MIT DEM RAD

Neue Mobilität

Das Carsharing-Angebot in Lübeck ist deutlich geringer als im Durchschnitt der Referenzgruppe. Der Anteil der Haushalte, die Carsharing nutzen, ist hier am niedrigsten. Gleiches gilt für die Anzahl der zugelassenen Fahrzeuge mit Elektro-Antrieb.

