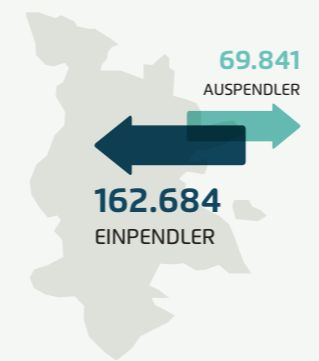
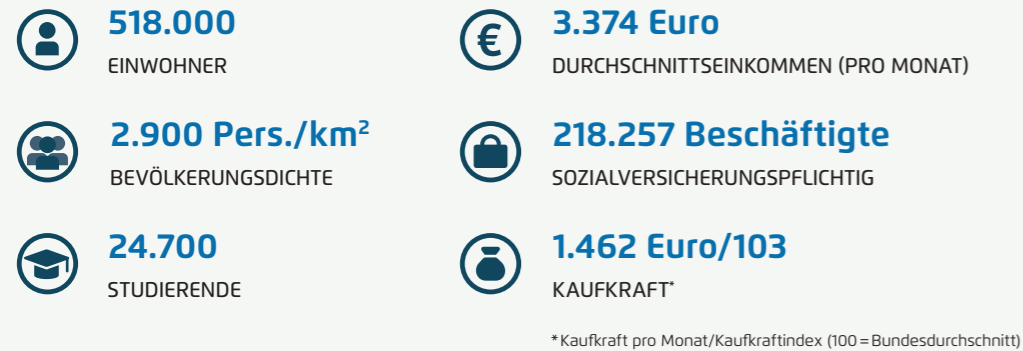


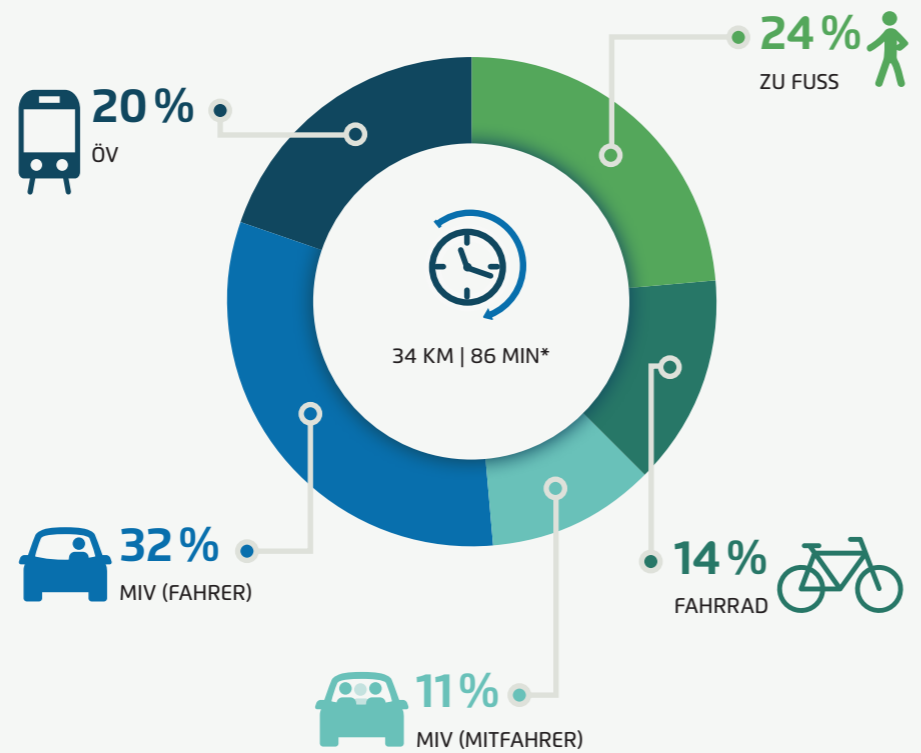
NÜRNBERG (Bayern)



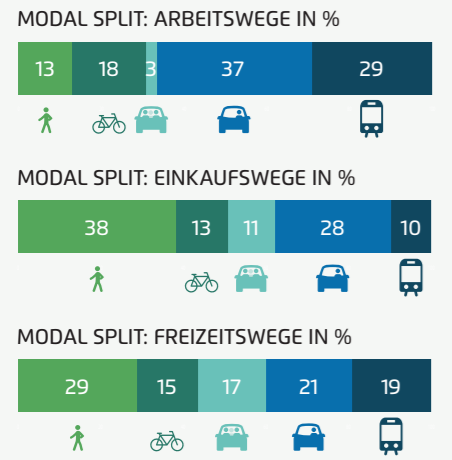
Modal Split

Nürnberg hat im Vergleich der Metro-polen den niedrigsten Verkehrs-anteil des Umweltverbunds. Alle drei umweltfreundlichen Verkehrs-träger werden unterdurchschnitt-lich genutzt. Im Gegenzug ist der MIV-Anteil in der Frankenmetropole am höchsten. Tagesstrecke und Unterwegszeit sind etwas kürzer als im großstädtischen Mittel.

Modal Split | Anteil der Verkehrsmittel an den zurückgelegten Wegen

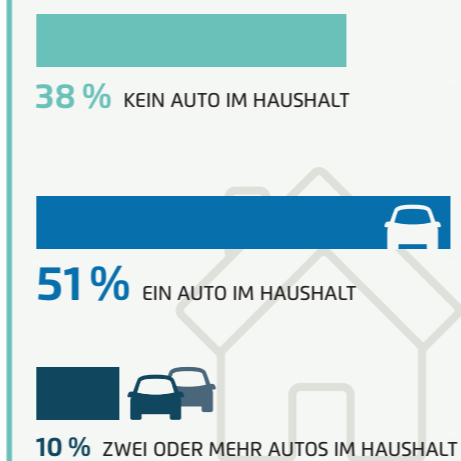
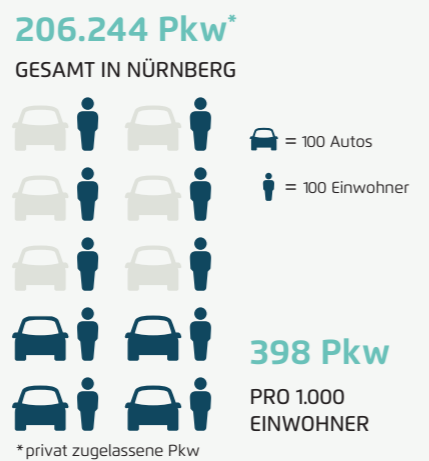


* Gesamte Tagesstrecke und Unterwegszeit eines Tages



Pkw-Ausstattung

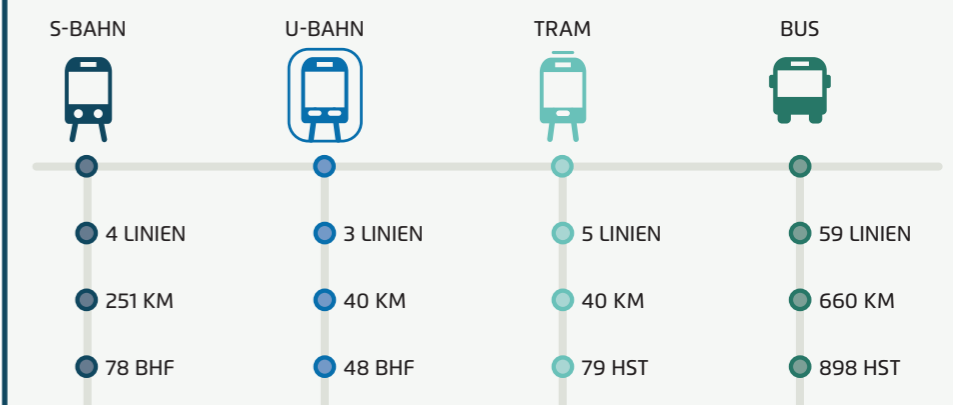
Der hohe Verkehrsanteil des MIV spiegelt sich auch in der höchsten Pkw-Dichte pro 1.000 Einwohner unter den Metropolen wider. Nur in Stuttgart gibt es weniger Haushalte ohne eigenes Auto. Bei der Mehrfachmotorisierung liegt Nürnberg auf dem 3. Platz in der Gruppe der größten Städte.



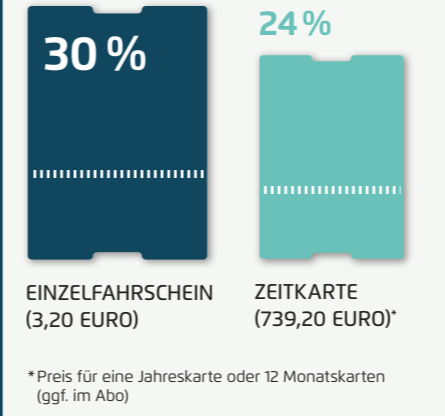
ÖPNV

In Nürnberg sind Bus und Bahn nicht sehr beliebt; unter den Metropolen verzeichnet nur Bremen einen noch niedrigeren Wert. Ähnliches gilt für die Nutzung von Zeitkarten: Wie in Bremen greift nur ein knappes Viertel der Nürnberger Fahrgäste auf derartige Angebote zurück.

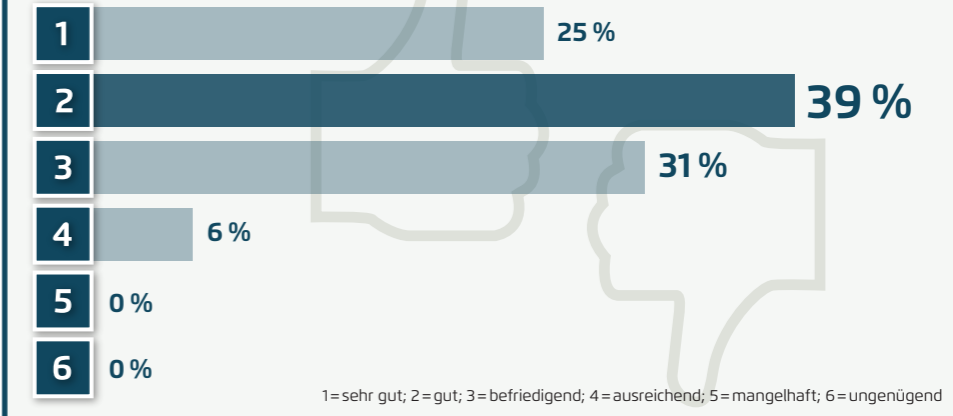
57%
DER BEFRAGTEN FAHREN SEHR GERNE ODER GERNE MIT DEM ÖPNV



Fahrkarten



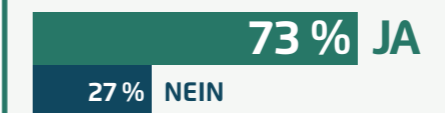
Zufriedenheit mit dem ÖPNV



Bikesharing



Befinden sich Fahrräder im Haushalt?



Zufriedenheit mit der Radinfrastruktur nach ADFC-Fahrradklima-Test
NOTE 4,2
RANG 7 VON 14
STÄDTE > 500.000 EINWOHNER

Fahrradverkehr

Obwohl die Bewertung der Fahrradinfrastruktur im Mittelfeld des ADFC-Rankings liegt, landet die Frankenmetropole bei der Beliebtheit des Radverkehrs nur auf dem vorletzten Platz unter den Metropolen. Das gilt auch für die Fahrradausstattung der Haushalte.

53%
DER BEFRAGTEN FAHREN SEHR GERNE ODER GERNE MIT DEM RAD

Neue Mobilität

Neue Mobilitätsdienstleistungen sind in Nürnberg bisher wenig etabliert. Was das Carsharing-Angebot und den Anteil der Haushalte mit Carsharing-Mitgliedschaft angeht, bildet Nürnberg das Schlusslicht unter den deutschen Metropolen. Bei der Anzahl von E-Fahrzeugen und öffentlichen Ladestationen belegt die Stadt jeweils den vorletzten Platz.

