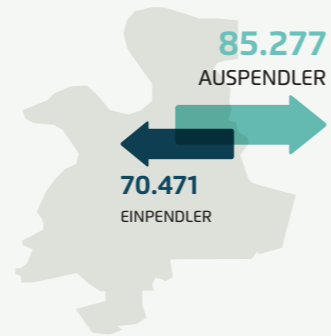


# OFFENBACH AM MAIN (Hessen)

**KLEINE GROßSTADT**

- 129.000** EINWOHNER
- 3.046 Euro** DURCHSCHNITTS-EINKOMMEN (PRO MONAT)
- 3.100 Pers./km<sup>2</sup>** BEVÖLKERUNGSDICHTE
- 140.903 Beschäftigte** SOZIALVERSICHERUNGSPFLICHTIG
- 750** STUDIERENDE
- 1.620 Euro/107** KAUFKRAFT\*

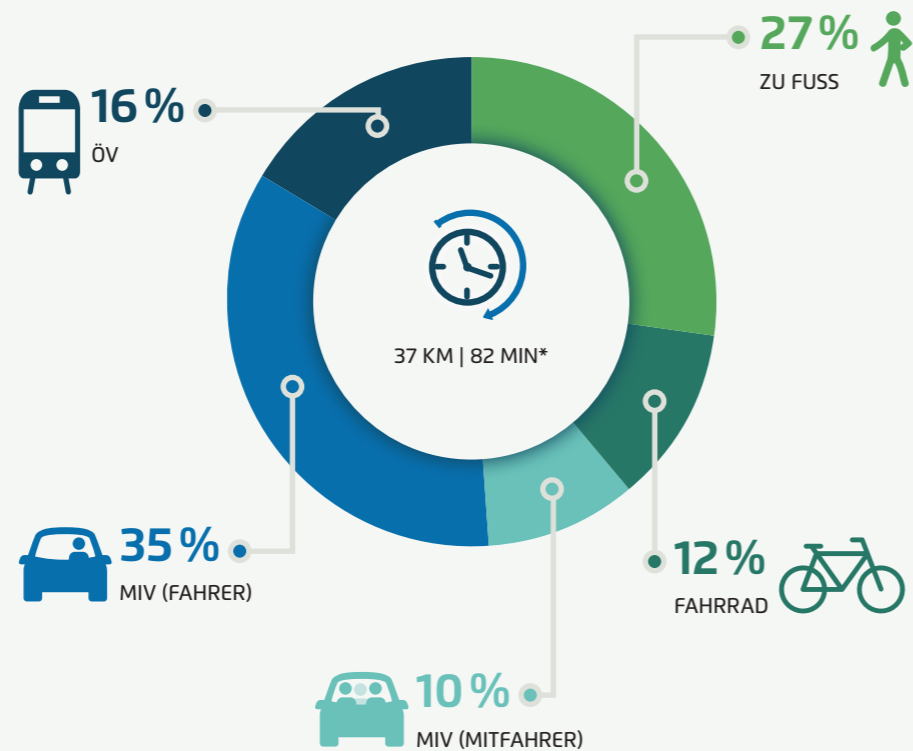


\*Kaufkraft pro Monat/Kaufkraftindex (100 = Bundesdurchschnitt)

## Modal Split

Offenbach hat den höchsten Verkehrsanteil von Bussen und Bahnen innerhalb der Referenzgruppe. Der Radverkehrsanteil liegt hingegen unter dem Durchschnitt. Fußverkehr und MIV entsprechen dem Mittel der Städte vergleichbarer Größe.

## Modal Split | Anteil der Verkehrsmittel an den zurückgelegten Wegen

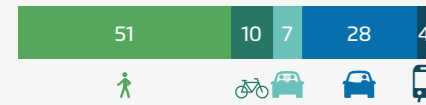


\*Gesamte Tagesstrecke und Unterwegszeit eines Tages

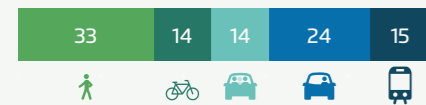
### MODAL SPLIT: ARBEITSWEGE IN %



### MODAL SPLIT: EINKAUFSWEGE IN %



### MODAL SPLIT: FREIZEITSWEGE IN %

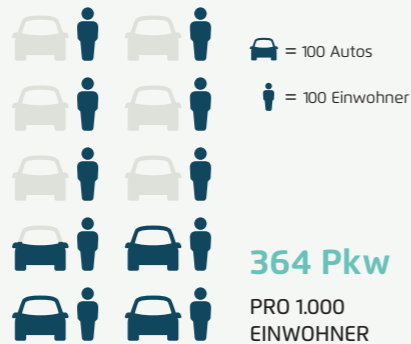


## Pkw-Ausstattung

Leicht unterhalb der Durchschnittswerte der Städte mit 100.000 bis 200.000 Einwohner liegen die Pkw-Dichte pro 1.000 Einwohner und die Mehrfachmotorisierung der Haushalte. Dafür kommen vergleichsweise viele von ihnen ohne eigenes Auto aus.

## 46.913 Pkw\*

GESAMT IN OFFENBACH AM MAIN



\*privat zugelassene Pkw

35% KEIN AUTO IM HAUSHALT

51% EIN AUTO IM HAUSHALT

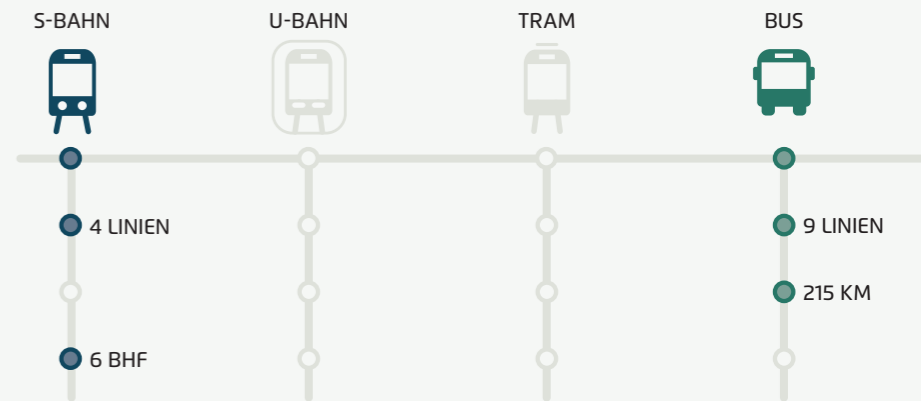
14% ZWEI ODER MEHR AUTOS IM HAUSHALT

## ÖPNV

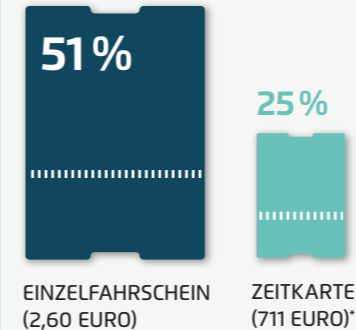
Trotz des hohen Anteils am Verkehrsmittelmix ist der öffentliche Verkehr in Offenbach weniger beliebt als in anderen Städten ähnlicher Größe. Die meisten Fahrgäste nutzen Einzelfahrscheine. Der Anteil der Zeitkarten ist leicht überdurchschnittlich.

**46%**

DER BEFRAGTEN FAHREN SEHR GERNE ODER GERNE MIT DEM ÖPNV

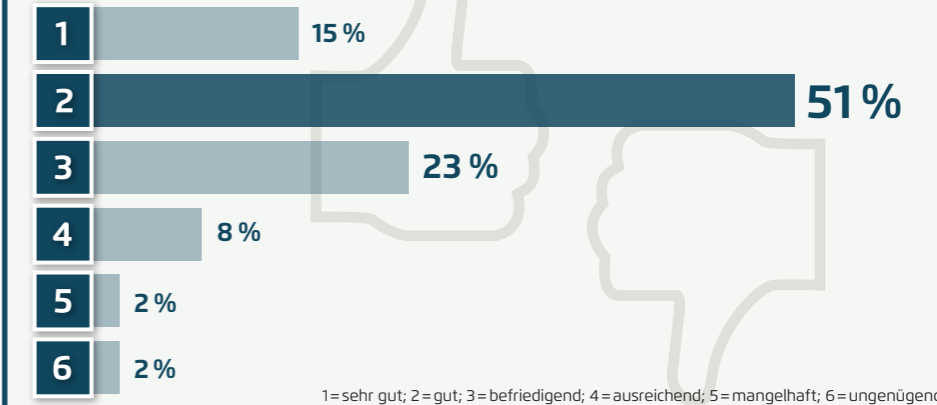


## Fahrkarten



\*Preis für eine Jahreskarte oder 12 Monatskarten (ggf. im Abo)

## Zufriedenheit mit dem ÖPNV

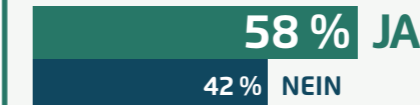


## Bikesharing



\*Nur Flotten des stationsgebundenen Angebotes

## Befinden sich Fahrräder im Haushalt?



## Zufriedenheit mit der Radinfrastruktur nach ADFC-Fahrradklima-Test

NOTE 3,6  
RANG 6 VON 41  
STÄDTE 100.000-200.000 EINWOHNER

## Fahrradverkehr

Das Radfahren ist in Offenbach weniger beliebt als im Mittel der Referenzgruppe. Deutlich unterdurchschnittlich ist die Fahrradausstattung der Haushalte. In Offenbach gibt es die drittgrößte stationäre Bikesharing-Flotte und eine vergleichsweise gute Radinfrastruktur.

**58%** DER BEFRAGTEN FAHREN SEHR GERNE ODER GERNE MIT DEM RAD

## Neue Mobilität

Weit unter dem Mittel der Referenzgruppe rangiert Offenbach beim Carsharing-Angebot pro 1.000 Einwohner. Entsprechend haben hier zusammen mit Pforzheim die wenigsten Haushalte eine Carsharing-Mitgliedschaft. Innerhalb der Referenzgruppe sind in Offenbach die wenigsten E-Fahrzeuge zugelassen.

