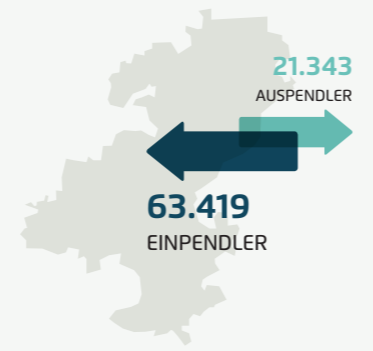


ULM (Baden-Württemberg)

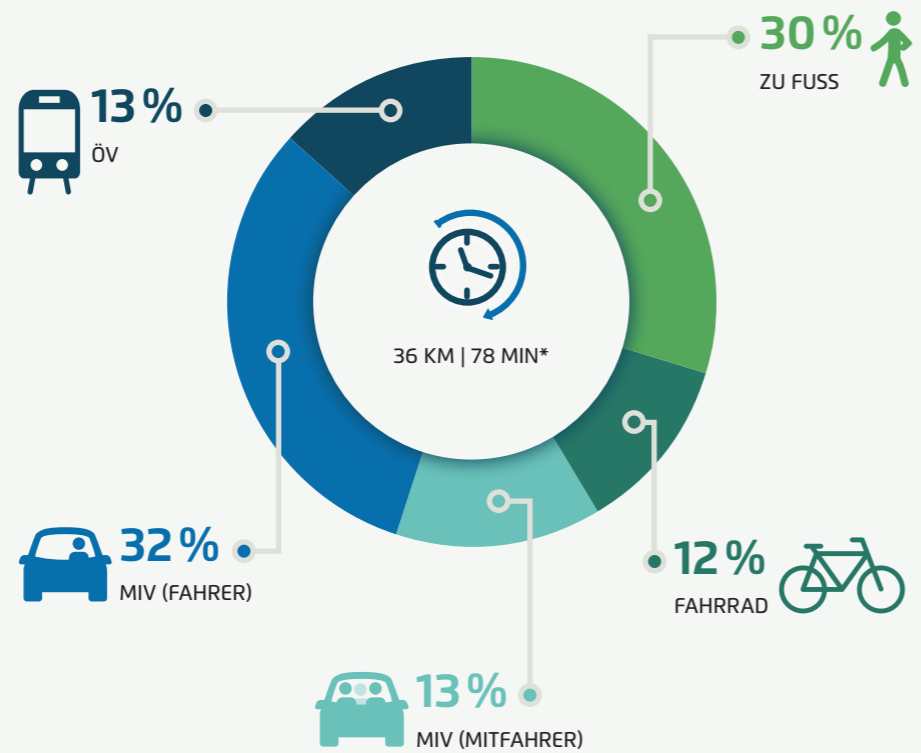
KLEINE GROßSTADT



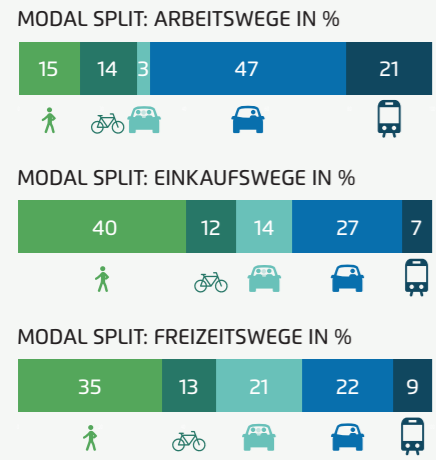
Modal Split

Ulm hat einen der höchsten Fußgängeranteile am Verkehrsmittelmix aller untersuchten Städte. Dafür werden etwas weniger Wege als im Mittel mit dem Fahrrad bewältigt. Im Vergleich mit Städten ähnlicher Größe legt die Ulmer Stadtbevölkerung etwas kürzere Tagesstrecken zurück und benötigt dafür am wenigsten Zeit.

Modal Split | Anteil der Verkehrsmittel an den zurückgelegten Wegen

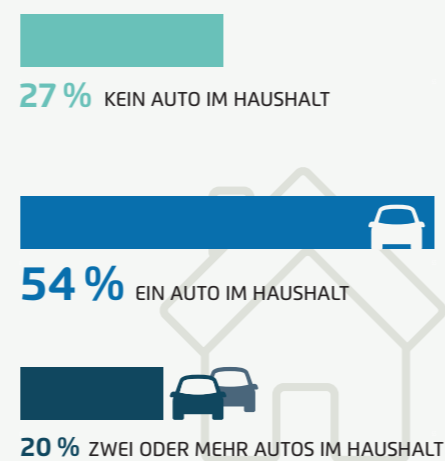
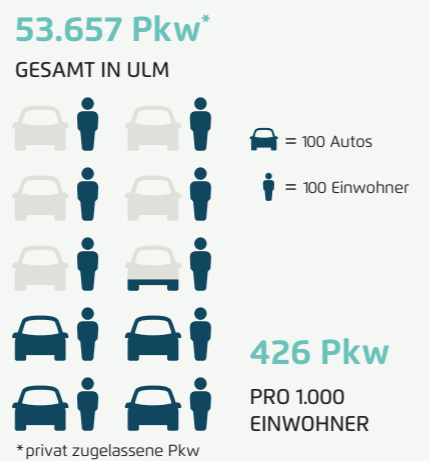


* Gesamte Tagesstrecke und Unterwegszeit eines Tages



Pkw-Ausstattung

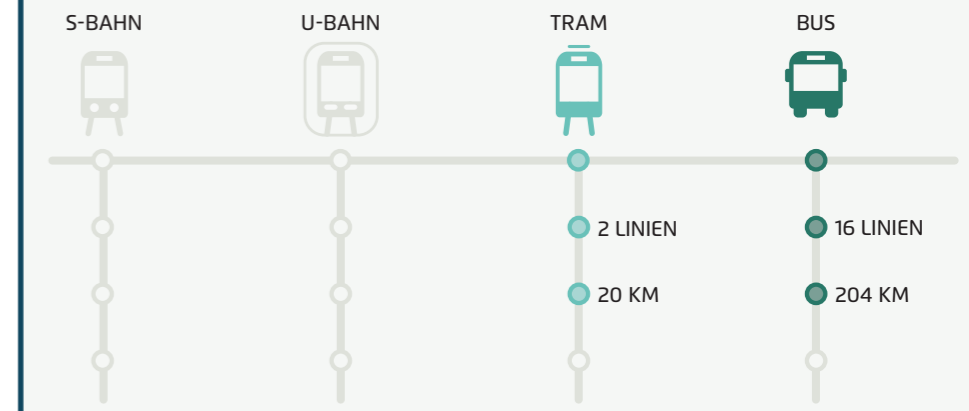
Obwohl in Ulm durchschnittlich oft mit dem Auto gefahren wird, sind die Pkw-Dichte pro 1.000 Einwohner und die Mehrfachmotorisierung höher als in Städten vergleichbarer Größe. Dementsprechend kommen hier weniger Haushalte ohne einen eigenen Pkw aus.



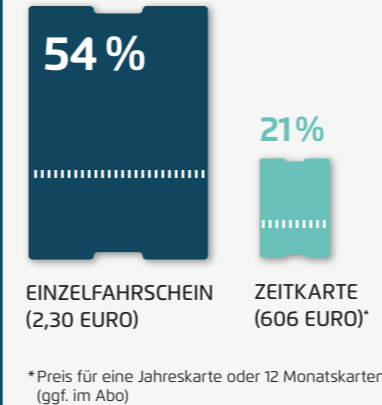
ÖPNV

Die Beliebtheit von Bussen und Bahnen liegt im Mittelfeld der Referenzgruppe. Überdurchschnittlich ist die Nutzung von Einzelfahrscheinen. Hingegen nutzen weniger Fahrgäste eine Zeitkarte.

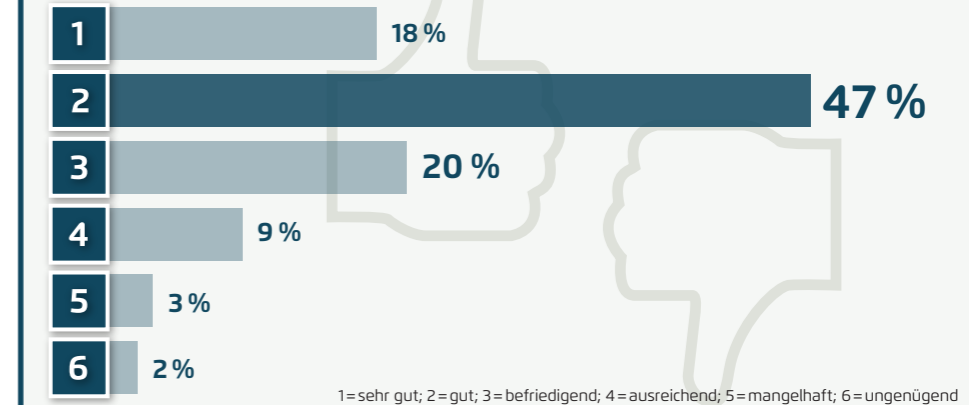
49%
DER BEFRAGTEN FAHREN SEHR GERNE ODER GERNE MIT DEM ÖPNV



Fahrkarten



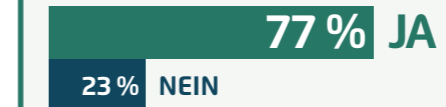
Zufriedenheit mit dem ÖPNV



Bikesharing



Befinden sich Fahrräder im Haushalt?



Zufriedenheit mit der Radinfrastruktur nach ADFC-Fahrradklima-Test

NOTE 3,9
RANG 12 VON 41
STÄDTE 100.000-200.000 EINWOHNER

Fahrradverkehr

Trotz des niedrigen Radverkehrsanteils ist das Radfahren in Ulm überdurchschnittlich beliebt. Entsprechend hoch fällt auch die Fahrradausstattung der Haushalte aus. Auch im ADFC-Ranking zur Radinfrastruktur erzielt Ulm ein Ergebnis im oberen Mittelfeld.

73%
DER BEFRAGTEN FAHREN SEHR GERNE ODER GERNE MIT DEM RAD

Neue Mobilität

Gemessen an der Einwohnerzahl und am Durchschnitt der Städte ähnlicher Größe fällt das Carsharing-Angebot in Ulm klein aus. Dennoch verzeichnet Ulm den höchsten Anteil von Haushalten mit einer Carsharing-Mitgliedschaft in der Referenzgruppe. Hier gibt es außerdem die zweitgrößte E-Fahrzeugflotte.

