

WIESBADEN (Hessen)



278.000
EINWOHNER

3.640 Euro
DURCHSCHNITTSEINKOMMEN (PRO MONAT)

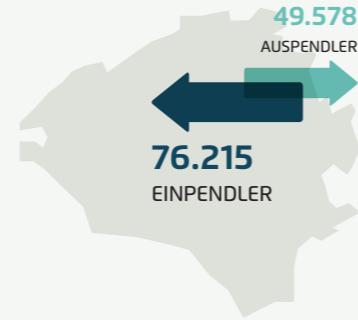
1.400 Pers./km²
BEVÖLKERUNGSDICHTE

108.540 Beschäftigte
SOZIALVERSICHERUNGSPFLICHTIG

10.400
STUDIERENDE

1.464 Euro/109
KAUFKRAFT*

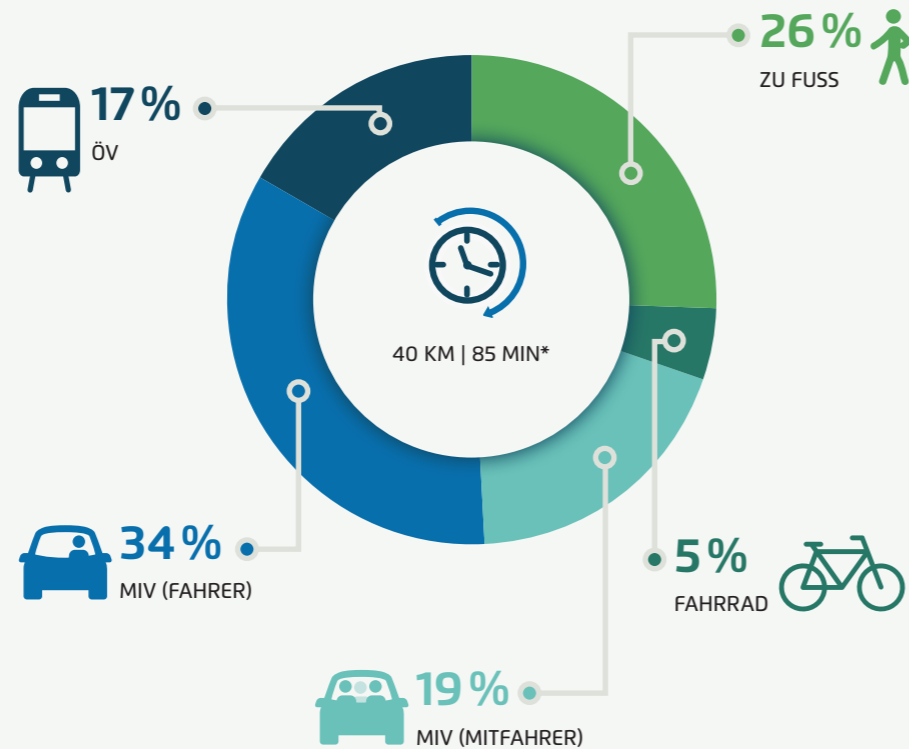
*Kaufkraft pro Monat/Kaufkraftindex (100 = Bundesdurchschnitt)



Modal Split

In Hessens Landeshauptstadt werden überdurchschnittlich viele Wege mit dem Auto bewältigt. Der Radverkehr erreicht hingegen einen der niedrigsten Werte aller 35 Städte, was den Verkehrsanteil des Umweltverbunds insgesamt stark nach unten drückt. Die Unterwegszeit liegt etwas unterhalb des Mittels der Referenzgruppe.

Modal Split | Anteil der Verkehrsmittel an den zurückgelegten Wegen



*Gesamte Tagesstrecke und Unterwegszeit eines Tages

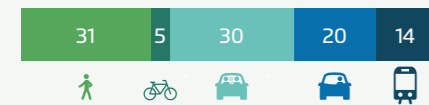
MODAL SPLIT: ARBEITSWEGE IN %



MODAL SPLIT: EINKAUFSWEGE IN %



MODAL SPLIT: FREIZEITSWEGE IN %

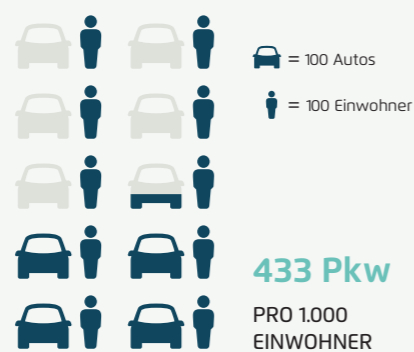


Pkw-Ausstattung

Bei der Pkw-Ausstattung erzielt Wiesbaden Höchstwerte unter den Städten ähnlicher Größe, sowohl was die Pkw-Dichte pro 1.000 Einwohner als auch die Mehrfachmotorisierung angeht. Im Kontrast dazu kommen aber auch so wenige Haushalte ohne eigenes Auto aus wie in keiner anderen Stadt der Referenzgruppe.

120.262 Pkw*

GESAMT IN WIESBADEN



*privat zugelassene Pkw

27% KEIN AUTO IM HAUSHALT

54% EIN AUTO IM HAUSHALT

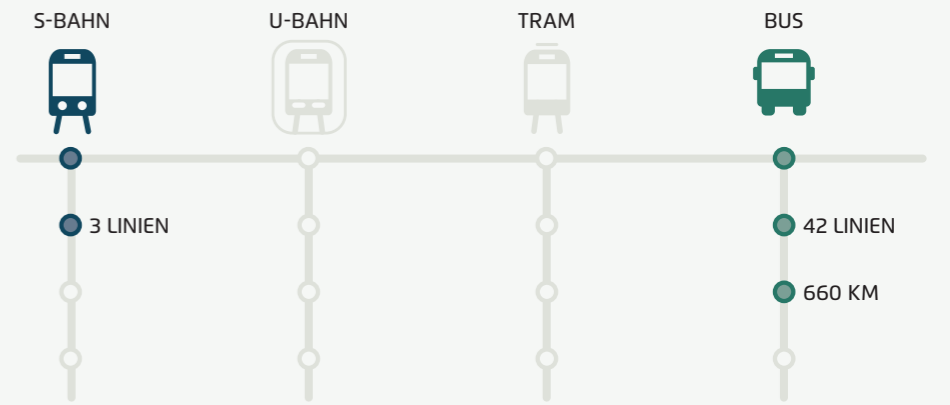
19% ZWEI ODER MEHR AUTOS IM HAUSHALT

ÖPNV

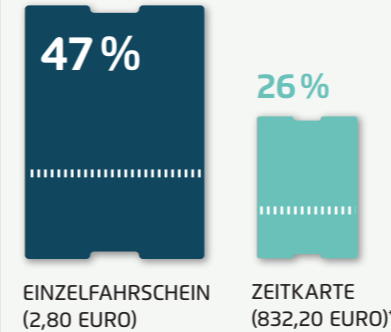
Die Beliebtheit des öffentlichen Nahverkehrs liegt in Wiesbaden leicht über dem Durchschnitt ähnlich großer Städte. Allerdings scheinen die Fahrgäste eher Gelegenheitsfahrer zu sein: Einzeltickets werden überdurchschnittlich häufig, Zeitkarten hingegen unterdurchschnittlich genutzt.

52%

DER BEFRAGTEN FAHREN SEHR GERNE ODER GERNE MIT DEM ÖPNV

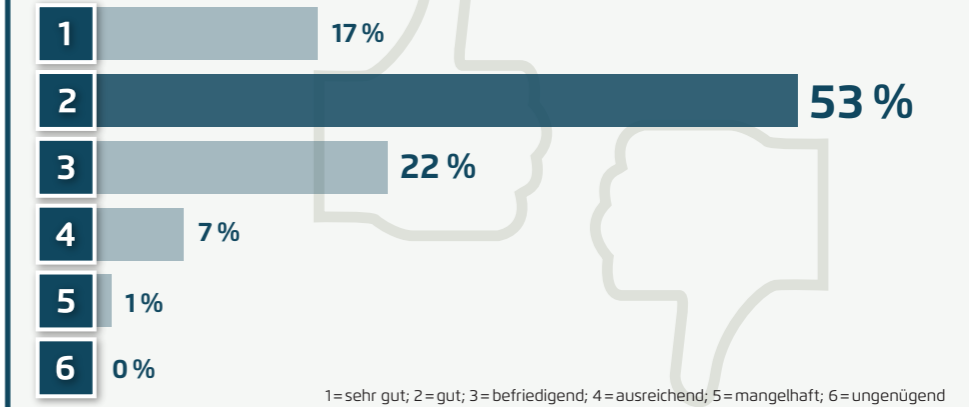


Fahrkarten



*Preis für eine Jahreskarte oder 12 Monatskarten (ggf. im Abo)

Zufriedenheit mit dem ÖPNV



Bikesharing



*Nur Flotten des stationsgebundenen Angebotes

Befinden sich Fahrräder im Haushalt?



Zufriedenheit mit der Radinfrastruktur nach ADFC-Fahrradklima-Test

NOTE 4,4
RANG 25 VON 25
STÄDTE 200.000-500.000 EINWOHNER

Fahrradverkehr

Verglichen mit Städten ähnlicher Größe ist das Radfahren nur in Wuppertal unbeliebter. Während dort die ungünstige Topografie eine wichtige Rolle spielt, ist in Hessens Landeshauptstadt wohl die Bewertung der Radinfrastruktur entscheidend: letzter Platz beim ADFC-Ranking.

48%
DER BEFRAGTEN FAHREN SEHR GERNE ODER GERNE MIT DEM RAD

Neue Mobilität

Das Carsharing-Angebot in Wiesbaden liegt unter dem Durchschnitt der Referenzgruppe. Entsprechend wenig Haushalte nutzen es. Bei der E-Mobilität liegt Wiesbaden weit vorne: Hier sind mehr E-Fahrzeuge zugelassen als in größeren Städten wie Wuppertal oder Mannheim, innerhalb der Referenzgruppe gibt es nur in Aachen mehr.

