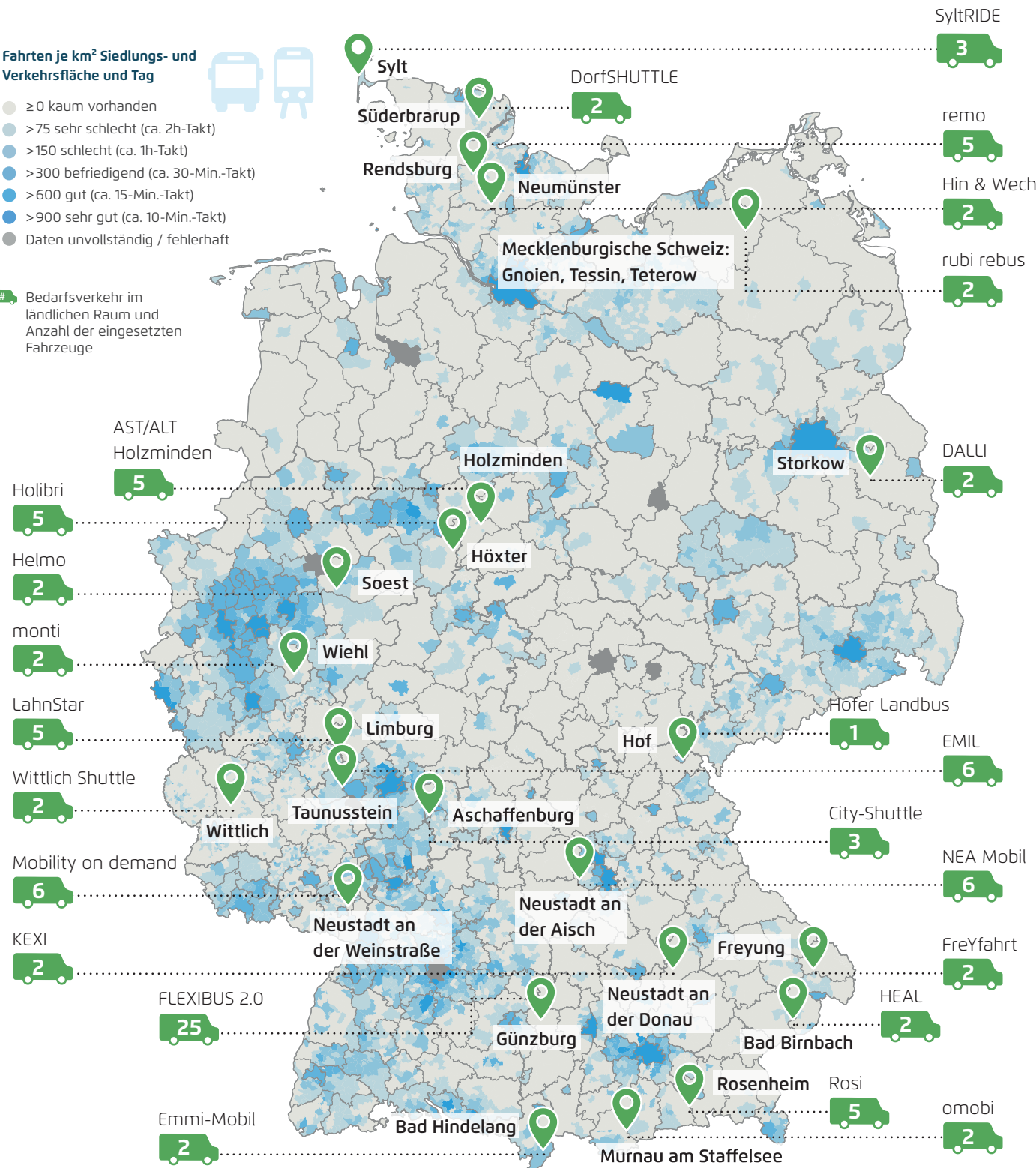


Bestehende Angebote für Bedarfsverkehre im ländlichen Raum

Fahrten je km² Siedlungs- und Verkehrsfläche und Tag

- ≥ 0 kaum vorhanden
- >75 sehr schlecht (ca. 2h-Takt)
- >150 schlecht (ca. 1h-Takt)
- >300 befriedigend (ca. 30-Min.-Takt)
- >600 gut (ca. 15-Min.-Takt)
- >900 sehr gut (ca. 10-Min.-Takt)
- Daten unvollständig / fehlerhaft

Bedarfsverkehr im ländlichen Raum und Anzahl der eingesetzten Fahrzeuge



*Wenn Ihnen bekannte Angebote auf der Karte fehlen, freuen wir uns über einen Hinweis (Kontakt siehe Impressum). Einige dieser Angebote wurden bereits vor der PBefG-Reform unter Auffangvorschriften oder Experimentierklauseln genehmigt.