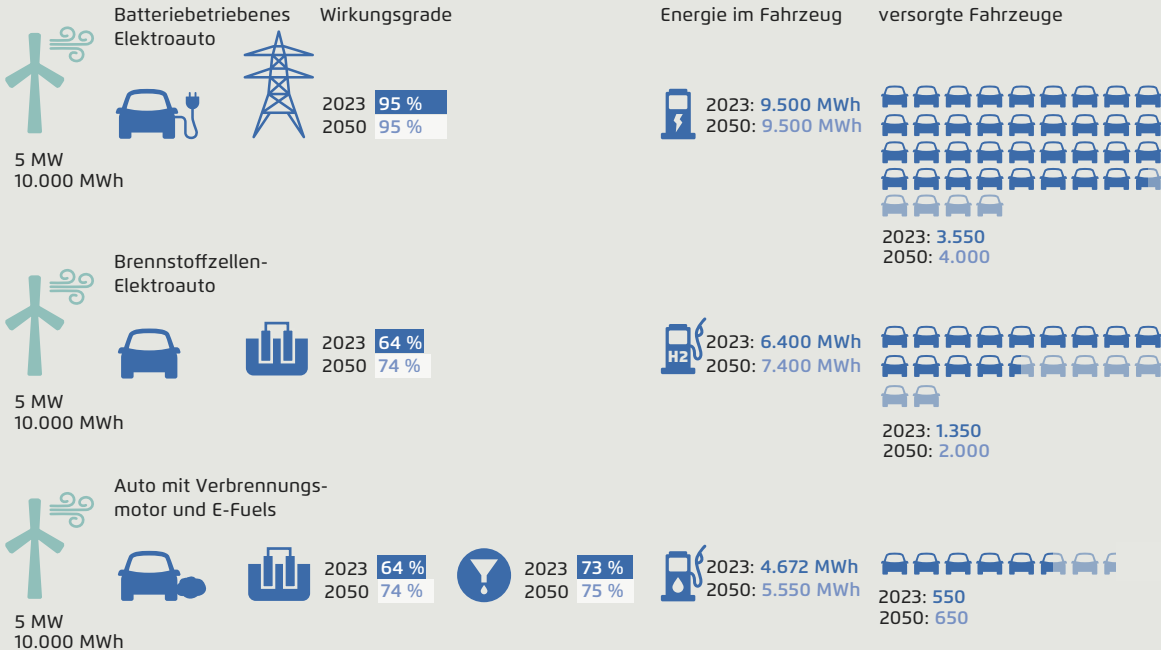


Effizienzvergleich unterschiedlicher Antriebsarten für den Einsatz erneuerbarer Energien im Straßenverkehr

Abbildung 3



Agora Verkehrswende (2023) | Hinweis: Kompaktwagen mit einer Laufleistung von 14.000 km/a. Zukünftige Effizienzverbesserungen resultieren aus zu erwartenden Wirkungsgradverbesserungen bei Elektrolyse und Syntheseprozessen. Durchschnittliche Jahresvolllaststunden Windenergieanlage in Deutschland: 2.000 h/a. Quellen: acatech et al. (2017); dena (2021); iea (2021); Öko-Institut (2019)