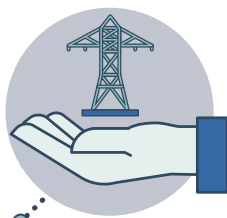


Stromlieferant



Netzbetreiber

Variable Preise für den
Stromeinkauf signalisieren,
wie viel Strom
aktuell verfügbar ist.



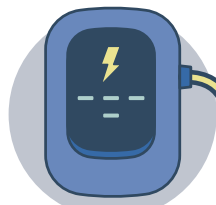
Variable Netzentgelte
signalisieren, wie viel
Netzkapazität aktuell
verfügbar ist.



Smart Meter

bestehen aus Stromzähler und
Kommunikationsschnittstelle.

Steuersignal an
Ladepunkt



Ladepunkt



Elektroauto